



TESTE ANGOLARI A 90°

90° ANGLE HEADS

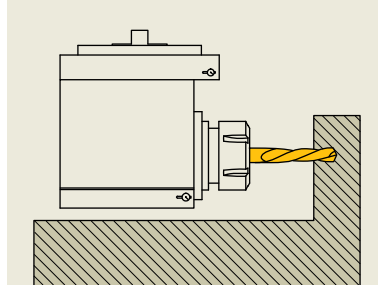
APPLICAZIONE

APPLICATION

Le teste angolari a 90° per macchine tradizionali a flangiatura manuale ottimizzano la produzione riducendo il tempo ciclo eliminando ulteriori piazzamenti del pezzo.

Possono essere impiegate in applicazioni di foratura, maschiatura, fresatura leggera, alesatura, svasatura, sgrassatura e finitura.

Possono essere impiegate su macchine utensili tradizionali non dotate di cambio utensili automatico; vanno montate manualmente e fissate al mandrino macchina tramite flangiatura.



90° angle heads are designed for manufacturing process optimization, reducing cycle time and downtime. Simplifying elaborate machining processes. For angle machining operation without clearance issues. Ideal for drilling, tapping, light milling, reaming, countersinking, roughing and finishing operation. They can be used on conventional machine tools without automatic tool changer; must be manual loaded and fixed on machine spindle nose by interfacing quill clamp.

CARATTERISTICHE COSTRUTTIVE

TECHNICAL FEATURES

- costruzione compatta e leggera
- struttura esterna in alluminio termicamente trattato
- piano di azzeramento
- presa di forza integrale con l'albero centrale, cementato, temprato e rettificato
- ingranaggi conici spiroidali in acciaio legato
- rotazione assi su cuscinetti a contatto obliquo pre-caricati
- lubrificazione a grasso long-life
- compact and light weight construction
- heat-treated aluminum alloy main housing
- ground indicator surface
- integral main drive with central shaft, hardened and ground
- hardened and ground spiral bevel Gleason gears
- input drive shank and output spindle axis supported by set of pre-loaded angular ball bearings
- long-life grease lubricated

MODELLI OPZIONALI E PERSONALIZZAZIONI

CUSTOMIZATION

Sono disponibili modelli **opzionali** con soluzioni specifiche di maschiatura. Eventuali personalizzazioni possono essere apportate. Il nostro ufficio tecnico vi assisterà per una corretta applicazione.

Optional models are available for specific tapping solution. Custom made models are possible. Our engineering dept. will support you to determinate right application

TESTE ANGOLARI A 90° 90° ANGLE HEADS

CAPACITÀ MAX: FORATURA
MAX CAPACITY: DRILLING

Ø10

MASCHIATURA
TAPPING

M8

TESTA ANGOLARE 90° 90° ANGLE HEAD

SPECIFICHE TECNICHE TECHNICAL FEATURES

Modello <i>Type</i>	A16/N
Codice <i>Code</i>	114903.100
Mondrino per pinza <i>Spindle for collet</i>	ER 16
Rotazione presa di forza <i>Main drive rotation</i>	SX / LH
Rotazione mandrino <i>Spindle rotation</i>	DX / RH
Rapporto di trasmissione <i>Transmission ratio</i>	1:1
Velocità max <i>Max speed</i>	5000 rpm
Potenza max mandrino <i>Spindle max power</i>	3.4 Kw
Spinta max mandrino <i>Spindle max thrust</i>	700 N
Peso <i>Weight</i>	
Lubrificata a grasso <i>Grease lubricated</i>	

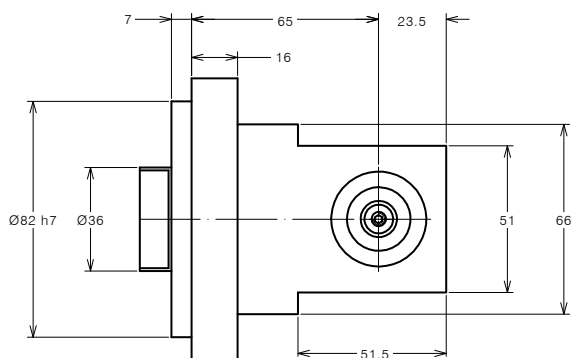
OPTIONAL OPTIONAL

Pinza ER16 DIN 6499/B <i>ER16 collet DIN 6499/B</i>	411216.100
Flangia di collegamento <i>Quill clamp</i>	410131.000
Trascinatore <i>Driver</i>	
Giunto <i>Joint</i>	

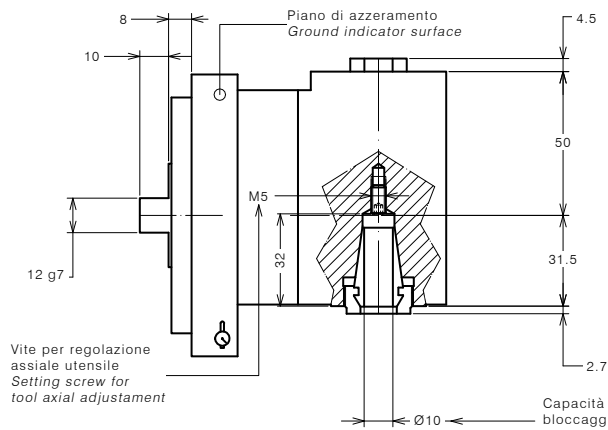
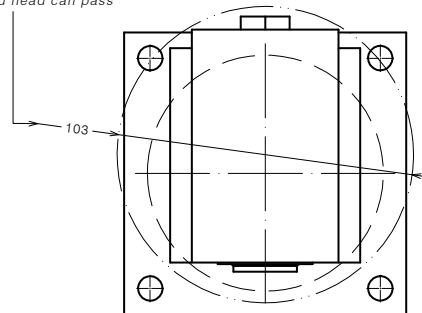
CODICE CODE

DOTAZIONE STANDARD STANDARD EQUIPMENT

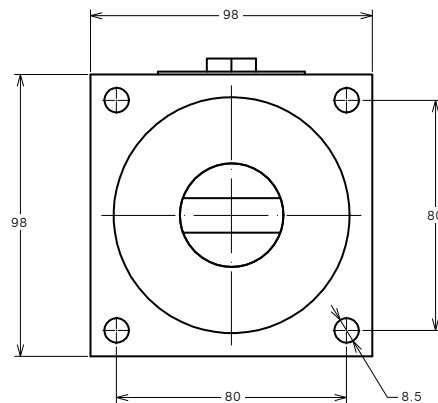
Chiave <i>Clamping wrench</i>	410416.000
Tubetto di grasso <i>Grease tube</i>	
Bauletto <i>Storage case</i>	



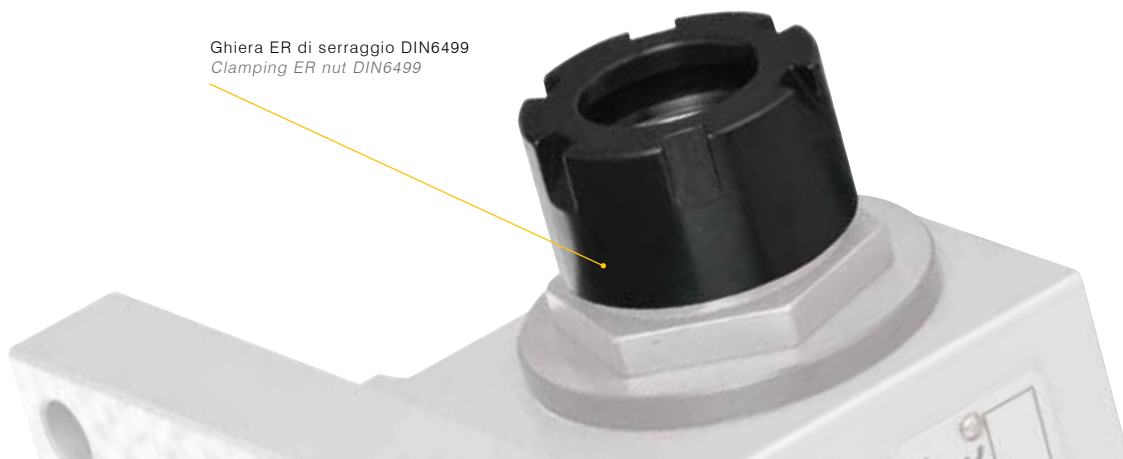
Diametro minimo del foro
in cui entra la testa
*Minimum bore diameter through
which untooled head can pass*



Capacità max di
bloccaggio utensile
Max clamping capacity



Ghiera ER di serraggio DIN6499
Clamping ER nut DIN6499



TESTE ANGOLARI A 90° 90° ANGLE HEADS

CAPACITÀ MAX: FORATURA 
MAX CAPACITY: DRILLING

MASCHIATURA 
TAPPING

TESTA ANGOLARE 90° 90° ANGLE HEAD

SPECIFICHE TECNICHE TECHNICAL FEATURES

Modello <i>Type</i>	A20/N
Codice <i>Code</i>	114904.100
Mondrino per pinza <i>Spindle for collet</i>	ER 20
Rotazione presa di forza <i>Main drive rotation</i>	SX / LH
Rotazione mandrino <i>Spindle rotation</i>	DX / RH
Rapporto di trasmissione <i>Transmission ratio</i>	1:1
Velocità max <i>Max speed</i>	5000 rpm
Potenza max mandrino <i>Spindle max power</i>	3.4 Kw
Spinta max mandrino <i>Spindle max thrust</i>	700 N
Peso <i>Weight</i>	
Lubrificata a grasso <i>Grease lubricated</i>	

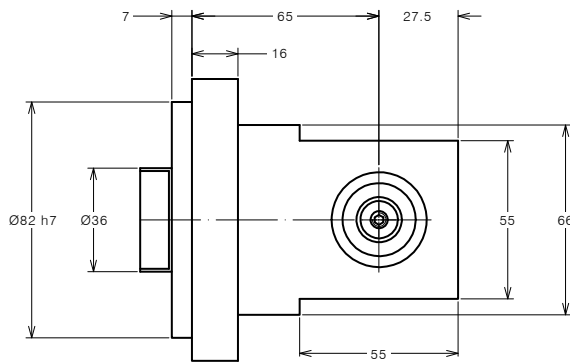
OPTIONAL OPTIONAL

Pinza ER20 DIN 6499/B <i>ER20 collet DIN 6499/B</i>	411220.100
Flangia di collegamento <i>Quill clamp</i>	410131.000
Trascinatore <i>Driver</i>	
Giunto <i>Joint</i>	

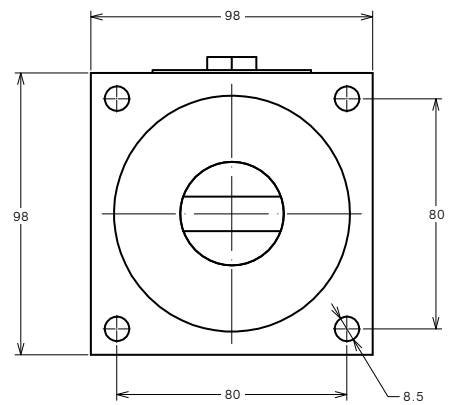
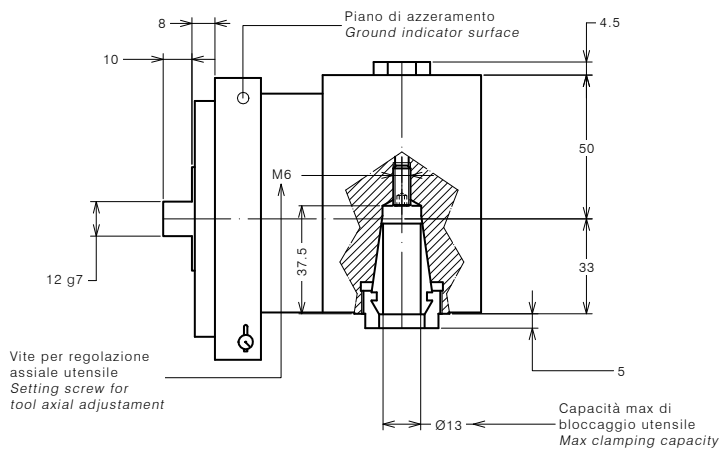
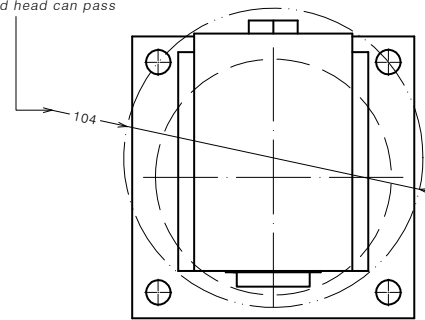
CODICE CODE

DOTAZIONE STANDARD STANDARD EQUIPMENT

Chiave <i>Clamping wrench</i>	410420.000
Tubetto di grasso <i>Grease tube</i>	
Bauletto <i>Storage case</i>	



Diametro minimo del foro
in cui entra la testa
*Minimum bore diameter through
which untooled head can pass*



Raschiatura realizzata tramite processo manuale
Hand-made scraping



TESTE ANGOLARI A 90° 90° ANGLE HEADS

CAPACITÀ MAX: FORATURA
MAX CAPACITY: DRILLING

Ø16

MASCHIATURA
TAPPING

M12

TESTA ANGOLARE 90° 90° ANGLE HEAD

SPECIFICHE TECNICHE TECHNICAL FEATURES

Modello <i>Type</i>	A25/N
Codice <i>Code</i>	114905.100
Mondrino per pinza <i>Spindle for collet</i>	ER 25
Rotazione presa di forza <i>Main drive rotation</i>	SX / LH
Rotazione mandrino <i>Spindle rotation</i>	DX / RH
Rapporto di trasmissione <i>Transmission ratio</i>	1:1
Velocità max <i>Max speed</i>	4000 rpm
Potenza max mandrino <i>Spindle max power</i>	3.2 Kw
Spinta max mandrino <i>Spindle max thrust</i>	1000 N
Peso <i>Weight</i>	2.3 Kg
Lubrificata a grasso <i>Grease lubricated</i>	

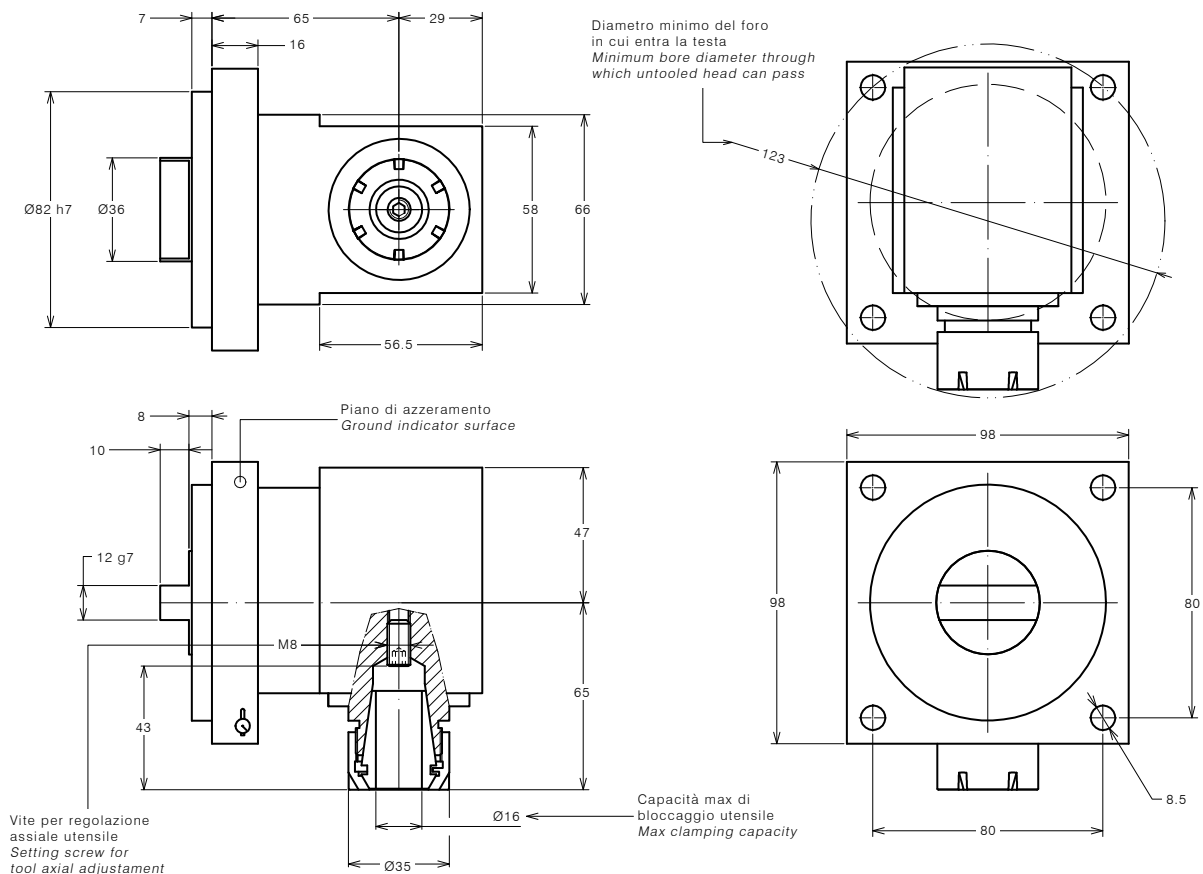
OPTIONAL OPTIONAL

Pinza ER25 DIN 6499/B <i>ER25 collet DIN 6499/B</i>	411225.000
Flangia di collegamento <i>Quill clamp</i>	410131.000
Trascinatore <i>Driver</i>	
Giunto <i>Joint</i>	

CODICE CODE

DOTAZIONE STANDARD STANDARD EQUIPMENT

Chiave <i>Clamping wrench</i>	410225.000
Tubetto di grasso <i>Grease tube</i>	
Bauletto <i>Storage case</i>	



Piano di azzeramento
Ground indicator surface



TESTE ANGOLARI A 90° 90° ANGLE HEADS

MANDRINO PER MASCHIATORE A CAMBIO RAPIDO CON COMPENSAZIONE GR. 0
SPINDLE FOR QUICK CHANGE CHUCK WITH LENGHT COMPENSATION FOR TAPPING SIZE 0

TESTA ANGOLARE 90° 90° ANGLE HEAD

SPECIFICHE TECNICHE TECHNICAL FEATURES

Modello <i>Type</i>	AM20
Codice <i>Code</i>	114301.100
Bussola gr. <i>Tap adaptor size</i>	0
Rotazione presa di forza <i>Main drive rotation</i>	DX / RH
Rotazione mandrino <i>Spindle rotation</i>	DX / RH
Rapporto di trasmissione <i>Transmission ratio</i>	1:1
Velocità max <i>Max speed</i>	2000 rpm
Potenza max mandrino <i>Spindle max power</i>	
Peso <i>Weight</i>	2.4 Kg
Lubrificata a grasso <i>Grease lubricated</i>	

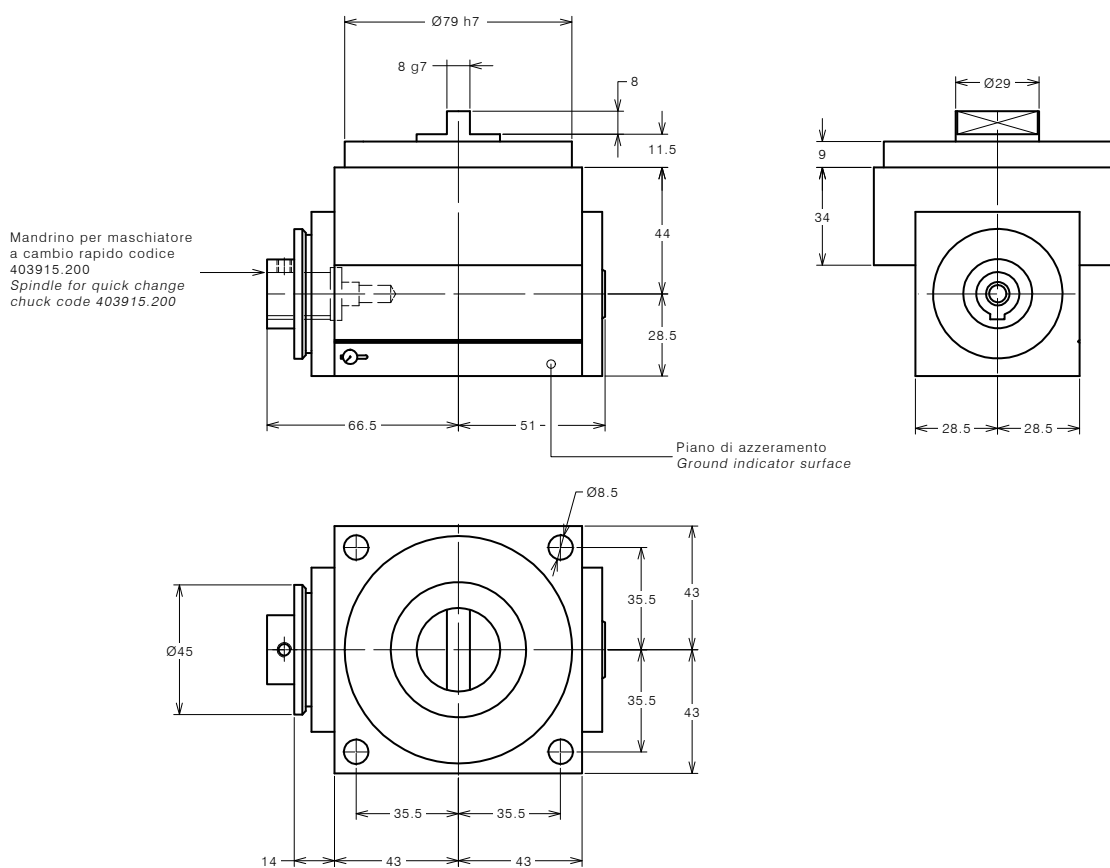
OPTIONAL OPTIONAL

Flangia di collegamento <i>Quill clamp</i>	410123.000
Trascinatore <i>Driver</i>	
Giunto <i>Joint</i>	

CODICE CODE

DOTAZIONE STANDARD STANDARD EQUIPMENT

Tubetto di grasso <i>Grease tube</i>
Bauletto <i>Storage case</i>



Mandrino per maschiatore a cambio rapido con compensazione gr. 0
Spindle for quick change chuck with lenght compensation for tapping size 0



TESTE ANGOLARI A 90° 90° ANGLE HEADS

MANDRINO PER MASCHIATORE A CAMBIO RAPIDO CON COMPENSAZIONE GR. 1
SPINDLE FOR QUICK CHANGE CHUCK WITH LENGHT COMPENSATION FOR TAPPING SIZE 1

TESTA ANGOLARE 90° 90° ANGLE HEAD

SPECIFICHE TECNICHE TECHNICAL FEATURES

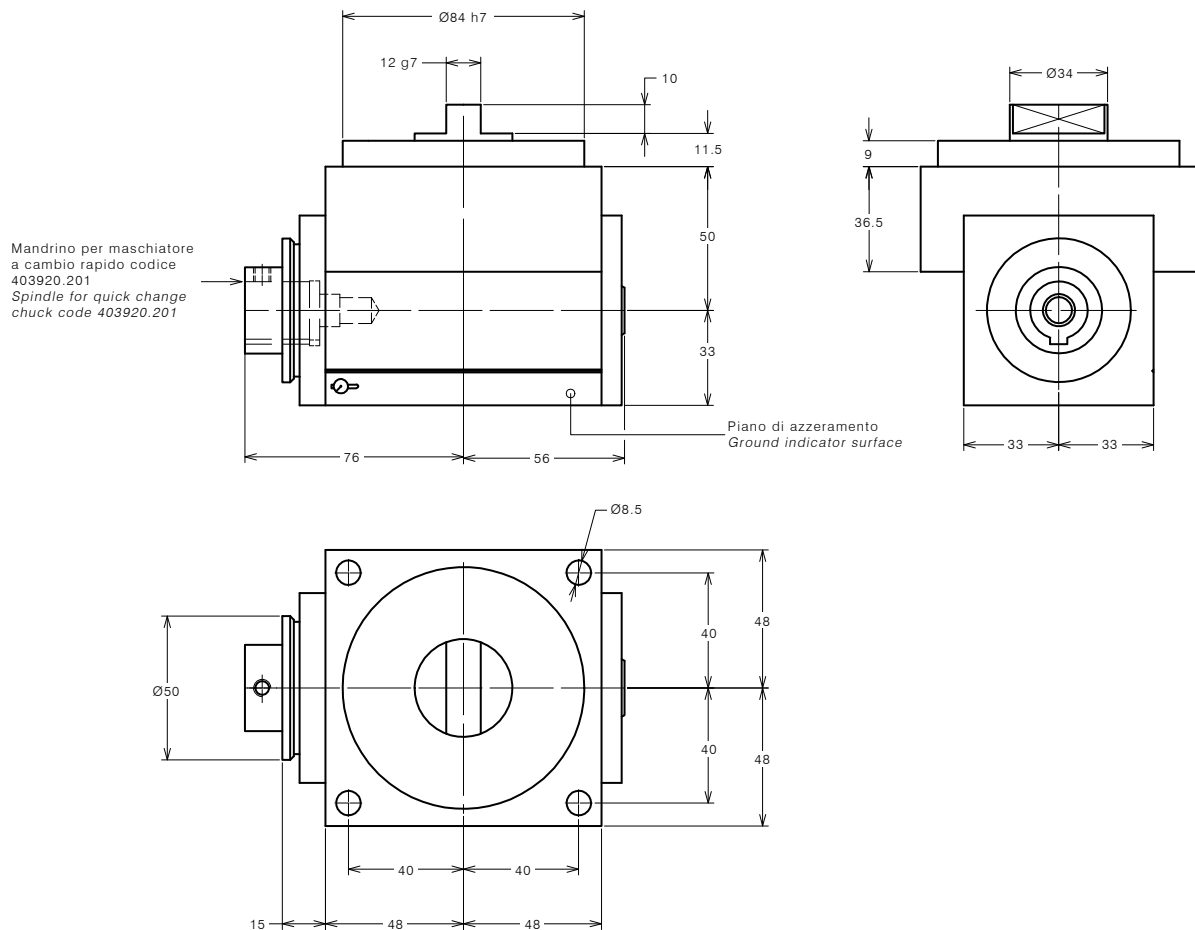
Modello <i>Type</i>	AM25
Codice <i>Code</i>	114302.100
Bussola gr. <i>Tap adaptor size</i>	1
Rotazione presa di forza <i>Main drive rotation</i>	DX / RH
Rotazione mandrino <i>Spindle rotation</i>	DX / RH
Rapporto di trasmissione <i>Transmission ratio</i>	1:1
Velocità max <i>Max speed</i>	1500 rpm
Potenza max mandrino <i>Spindle max power</i>	
Peso <i>Weight</i>	3 Kg
Lubrificata a grasso <i>Grease lubricated</i>	

OPTIONAL OPTIONAL

Flangia di collegamento <i>Quill clamp</i>	410124.000
Trascinatore <i>Driver</i>	
Giunto <i>Joint</i>	

DOTAZIONE STANDARD STANDARD EQUIPMENT

Tubetto di grasso <i>Grease tube</i>	
Bauletto <i>Storage case</i>	



Mandrino per maschiatore a cambio rapido con compensazione gr. 1
Spindle for quick change chuck with lenght compensation for tapping size 1

