



MOLTIPLICATORI DI GIRI

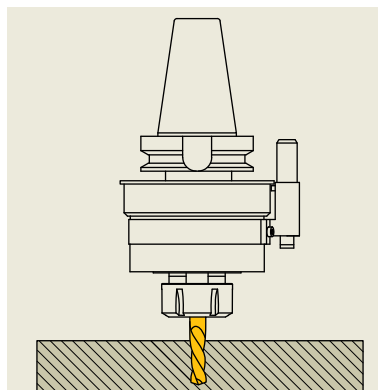
SPEED INCREASERS

APPLICAZIONE

APPLICATION

I moltiplicatori di giri sono concepiti per ottimizzare la produzione riducendo il tempo ciclo; assicurano la massima affidabilità, precisione e versatilità in operazioni di foratura e fresatura leggera, **specialmente in finitura**.

Possono essere impiegati su macchine utensili tradizionali a caricamento manuale e centri di lavoro dotati di cambio automatico dell'utensile.



Speed increasers are designed for manufacturing process optimization, reducing cycle time, downtime and per-piece costs with your current machines; minimize spindle wear, letting the speed increaser do the work. Suitable for drilling and light milling operations, specially for finishing operation with precision. Can be used on conventional machine tools with manual loading and machining centre with automatic tool changer and tool storage.

CARATTERISTICHE COSTRUTTIVE

TECHNICAL FEATURES

- struttura esterna in acciaio termicamente trattato
- cono di attacco cementato, temprato, rettificato ed equilibrato
- passaggio liquido refrigerante attraverso perno stop-bar o attraverso il mandrino porta-utensile
- ingranaggi rettificati sull'evolvente
- mandrino supportato da cuscinetti a sfere a contatto obliquo pre-caricati di precisione
- mandrino ad elevata rigidità e precisione di rotazione entro 0,01 mm.
- funzionamento silenzioso e in assenza di vibrazioni
- temperatura di esercizio confortevole che non necessita di raffreddamento forzoso tramite aria o liquido refrigerante
- lubrificazione a grasso per alte velocità o a micronebbia d'olio
- *heat-treated steel alloy main housing*
- *shank, hardened, ground and balanced*
- *coolant feed through stop-bar pin or through the output spindle tool-holder*
- *hardenend gears, ground on the involute*
- *spindle supported by set of precision pre-loaded ball bearings with oblique contact*
- *rigid spindle runout within 0,01 mm*
- *provides smooth-running, without noise or vibration*
- *comfortable operating temperature without the need of forced air or coolants*
- *lubricated with special synthetic grease for high speed o microfog lubrication*

MODELLI OPZIONALI

CUSTOMIZATION

Sono disponibili modelli **opzionali** con:

- cono di attacco DIN 2080, KM, ISO 26623
- soluzioni personalizzate di bloccaggio utensile

Optional models are available:

- *shank DIN 2080, KM, ISO 26623,*
- *special tool-holder solutions*

MOLTIPLICATORI DI GIRI SPEED INCREASERS

CAPACITÀ MAX: FORATURA
 MAX CAPACITY: DRILLING



MOLTIPLICATORE DI GIRI SPEED INCREASER TYPE

SPECIFICHE TECNICHE TECHNICAL FEATURES

Modello <i>Type</i>	M11W-16
Codice <i>Code</i>	115901.100
Mandrino per pinza <i>Spindle for collet</i>	ER 11
Rotazione presa di forza <i>Main drive rotation</i>	DX / RH
Rotazione mandrino <i>Spindle rotation</i>	DX / RH
Rapporto di trasmissione <i>Transmission ratio</i>	1:5
Velocità max entrata <i>Max input speed</i>	1500 rpm
Velocità max uscita <i>Max output speed</i>	7500 rpm
Potenza max <i>Max power</i>	0.6 Kw
Spinta max <i>Max thrust</i>	160 N
Peso <i>Weight</i>	0.7 Kg
Lubrificato a grasso <i>Grease lubricated</i>	

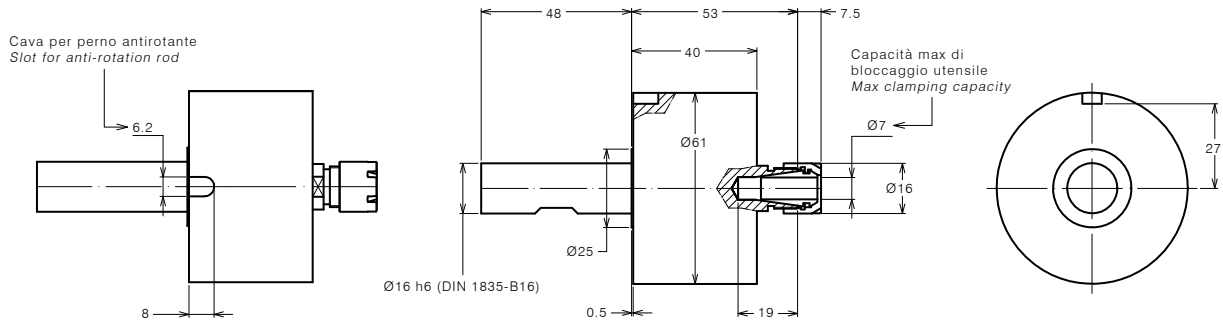
OPTIONAL OPTIONAL

Pinza ER11 DIN 6499/B <i>ER11 collet DIN 6499/B</i>	411211.100
Chiave <i>Wrench</i>	410211.000
Flangia di collegamento <i>Quill clamp</i>	410128.000

CODICE CODE

DOTAZIONE STANDARD STANDARD EQUIPMENT

Chiave di servizio <i>Clamping wrench</i>
Bauetto <i>Storage casev</i>



MOLTIPLICATORE DI GIRI SPEED INCREASER TYPE

SPECIFICHE TECNICHE TECHNICAL FEATURES

Modello <i>Type</i>	M11W-16M
Codice <i>Code</i>	115902.100
Mandrino per pinza <i>Spindle for collet</i>	ER 11
Rotazione presa di forza <i>Main drive rotation</i>	DX / RH
Rotazione mandrino <i>Spindle rotation</i>	DX / RH
Rapporto di trasmissione <i>Transmission ratio</i>	1:5
Velocità max entrata <i>Max input speed</i>	2000 rpm
Velocità max uscita <i>Max output speed</i>	10000 rpm
Potenza max <i>Max power</i>	0.6 Kw
Spinta max <i>Max thrust</i>	160 N
Peso <i>Weight</i>	0.7 Kg
Lubrificato a micronebbia <i>Micro fog lubricated</i>	

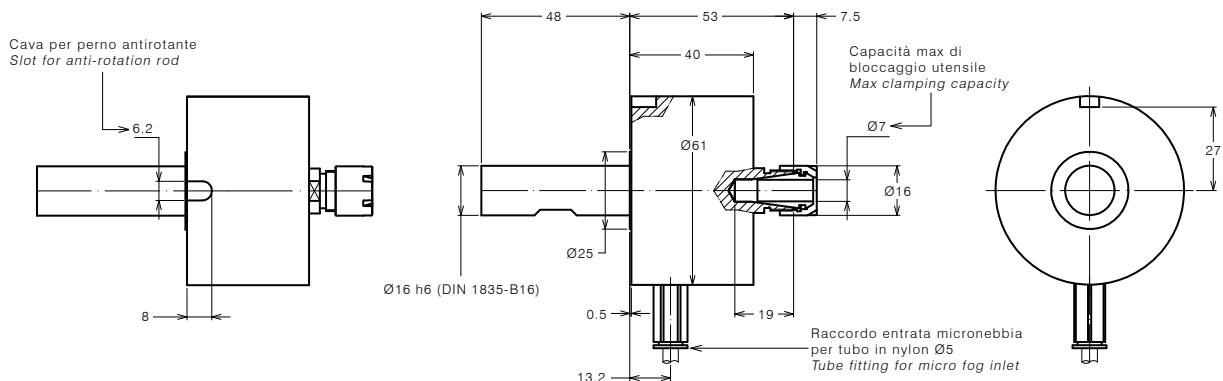
OPTIONAL OPTIONAL

Pinza ER11 DIN 6499/B <i>ER11 collet DIN 6499/B</i>	411211.100
Chiave <i>Wrench</i>	410211.000
Flangia di collegamento <i>Quill clamp</i>	410128.000

CODICE CODE

DOTAZIONE STANDARD STANDARD EQUIPMENT

Chiave di servizio <i>Clamping wrench</i>
Bauetto <i>Storage casev</i>



MOLTIPLICATORI DI GIRI SPEED INCREASERS

CAPACITÀ MAX: FORATURA
MAX CAPACITY: DRILLING



MOLTIPLICATORE DI GIRI SPEED INCREASER TYPE

SPECIFICHE TECNICHE TECHNICAL FEATURES

Modello <i>Type</i>	M11B-12
Codice <i>Code</i>	115903.100
Mandrino per pinza <i>Spindle for collet</i>	ER 11
Rotazione presa di forza <i>Main drive rotation</i>	DX / RH
Rotazione mandrino <i>Spindle rotation</i>	DX / RH
Rapporto di trasmissione <i>Transmission ratio</i>	1:5
Velocità max entrata <i>Max input speed</i>	1500 rpm
Velocità max uscita <i>Max output speed</i>	7500 rpm
Potenza max <i>Max power</i>	0.6 Kw
Spinta max <i>Max thrust</i>	160 N
Peso <i>Weight</i>	0.6 Kg
Lubrificato a grasso <i>Grease lubricated</i>	

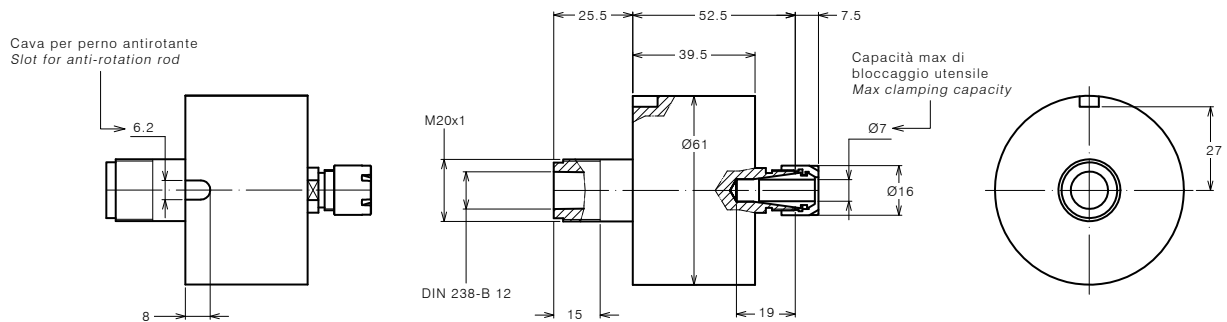
OPTIONAL OPTIONAL

Pinza ER11 DIN 6499/B <i>ER11 collet DIN 6499/B</i>	411211.100
Chiave <i>Wrench</i>	410211.000
Flangia di collegamento <i>Quill clamp</i>	410129.000

CODICE CODE

DOTAZIONE STANDARD STANDARD EQUIPMENT

Chiave di servizio <i>Clamping wrench</i>
Bauletto <i>Storage casev</i>



MOLTIPLICATORE DI GIRI SPEED INCREASER TYPE

SPECIFICHE TECNICHE TECHNICAL FEATURES

Modello <i>Type</i>	M11B-12M
Codice <i>Code</i>	115904.100
Mandrino per pinza <i>Spindle for collet</i>	ER 11
Rotazione presa di forza <i>Main drive rotation</i>	DX / RH
Rotazione mandrino <i>Spindle rotation</i>	DX / RH
Rapporto di trasmissione <i>Transmission ratio</i>	1:5
Velocità max entrata <i>Max input speed</i>	2000 rpm
Velocità max uscita <i>Max output speed</i>	10000 rpm
Potenza max <i>Max power</i>	0.6 Kw
Spinta max <i>Max thrust</i>	160 N
Peso <i>Weight</i>	0.6 Kg
Lubrificato a micronebbia d'olio <i>Oil microfog lubricated</i>	

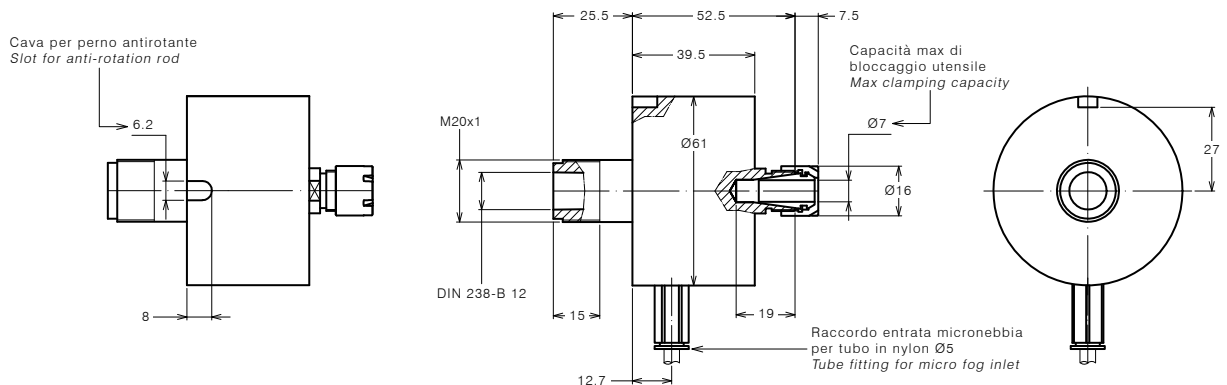
OPTIONAL OPTIONAL

Pinza ER11 DIN 6499/B <i>ER11 collet DIN 6499/B</i>	411211.100
Chiave <i>Wrench</i>	410211.000
Flangia di collegamento <i>Quill clamp</i>	410129.000

CODICE CODE

DOTAZIONE STANDARD STANDARD EQUIPMENT

Chiave di servizio <i>Clamping wrench</i>
Bauletto <i>Storage casev</i>



MOLTIPLICATORI DI GIRI SPEED INCREASERS

CAPACITÀ MAX: FORATURA
 MAX CAPACITY: DRILLING



MOLTIPLICATORE DI GIRI SPEED INCREASER TYPE

SPECIFICHE TECNICHE TECHNICAL FEATURES

Modello <i>Type</i>	M11-HSK40
Codice <i>Code</i>	115905.100
Mandrino per pinza <i>Spindle for collet</i>	ER 11
Rotazione presa di forza <i>Main drive rotation</i>	DX / RH
Rotazione mandrino <i>Spindle rotation</i>	DX / RH
Rapporto di trasmissione <i>Transmission ratio</i>	1:5
Velocità max entrata <i>Max input speed</i>	1500 rpm
Velocità max uscita <i>Max output speed</i>	7500 rpm
Potenza max <i>Max power</i>	0.6 Kw
Spinta max <i>Max thrust</i>	160 N
Peso <i>Weight</i>	0.8 Kg
Lubrificato a grasso <i>Grease lubricated</i>	

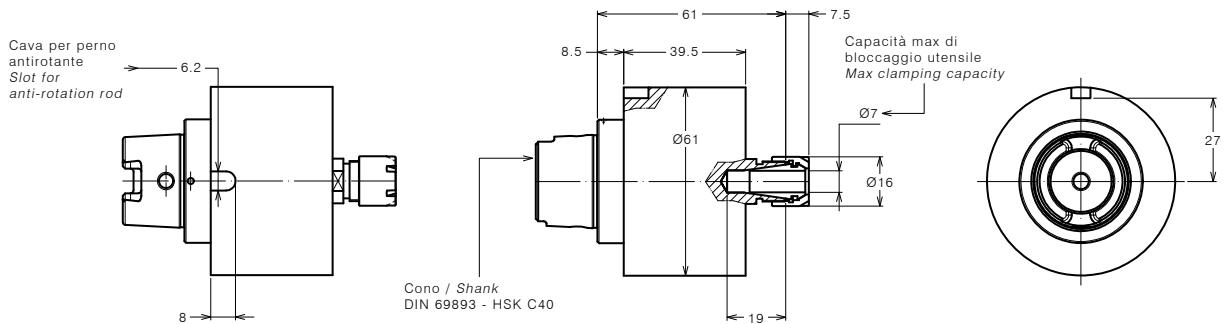
OPTIONAL OPTIONAL

Pinza ER11 DIN 6499/B <i>ER11 collet DIN 6499/B</i>	411211.100
Chiave <i>Wrench</i>	410211.000
Flangia di collegamento <i>Quill clamp</i>	410138.000

CODICE CODE

DOTAZIONE STANDARD STANDARD EQUIPMENT

Chiave di servizio <i>Clamping wrench</i>
Bauletto <i>Storage casev</i>



MOLTIPLICATORE DI GIRI SPEED INCREASER TYPE

SPECIFICHE TECNICHE TECHNICAL FEATURES

Modello <i>Type</i>	M11-HSK40M
Codice <i>Code</i>	115906.100
Mandrino per pinza <i>Spindle for collet</i>	ER 11
Rotazione presa di forza <i>Main drive rotation</i>	DX / RH
Rotazione mandrino <i>Spindle rotation</i>	DX / RH
Rapporto di trasmissione <i>Transmission ratio</i>	1:5
Velocità max entrata <i>Max input speed</i>	2000 rpm
Velocità max uscita <i>Max output speed</i>	10000 rpm
Potenza max <i>Max power</i>	0.6 Kw
Spinta max <i>Max thrust</i>	160 N
Peso <i>Weight</i>	0.8 Kg
Lubrificato a micronebbia d'olio <i>Oil microfog lubricated</i>	

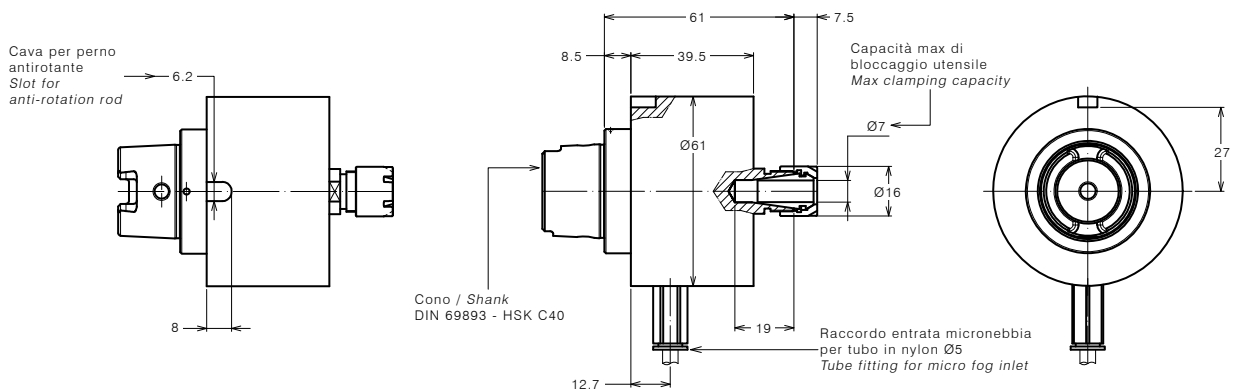
OPTIONAL OPTIONAL

Pinza ER11 DIN 6499/B <i>ER11 collet DIN 6499/B</i>	411211.100
Chiave <i>Wrench</i>	410211.000
Flangia di collegamento <i>Quill clamp</i>	410138.000

CODICE CODE

DOTAZIONE STANDARD STANDARD EQUIPMENT

Chiave di servizio <i>Clamping wrench</i>
Bauletto <i>Storage casev</i>



MOLTIPLICATORI DI GIRI SPEED INCREASERS



MOLTIPLICATORE DI GIRI SPEED INCREASER

SPECIFICHE TECNICHE TECHNICAL FEATURES

Modello <i>Type</i>	M16-HSK40
Codice <i>Code</i>	115907.100
Mandrino per pinza <i>Spindle for collet</i>	ER 16
Rotazione presa di forza <i>Main drive rotation</i>	DX / RH
Rotazione mandrino <i>Spindle rotation</i>	DX / RH
Rapporto di trasmissione <i>Transmission ratio</i>	1:3
Velocità max entrata <i>Max input speed</i>	3000 rpm
Velocità max uscita <i>Max output speed</i>	9000 rpm
Potenza max <i>Max power</i>	1.2 Kw
Spinta max <i>Max thrust</i>	250 N
Peso <i>Weight</i>	1.1 Kg
Lubrificato a grasso <i>Grease lubricated</i>	

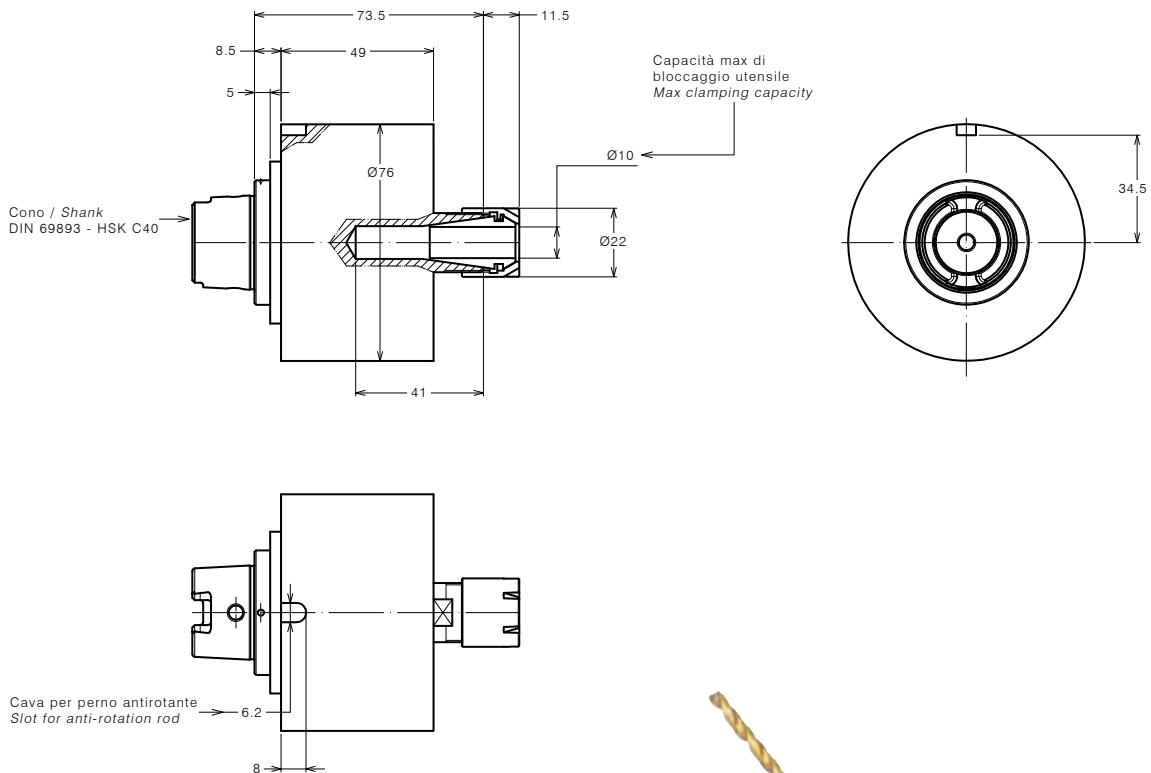
OPTIONAL OPTIONAL

Pinza ER16 DIN 6499/B <i>ER16 collet DIN 6499/B</i>	411216.100
Chiave <i>Wrench</i>	410216.000
Flangia di collegamento <i>Quill clamp</i>	410137.000

CODICE CODE

DOTAZIONE STANDARD STANDARD EQUIPMENT

Chiave di servizio <i>Clamping wrench</i>
Bauletto <i>Storage case</i>



MOLTIPLICATORI DI GIRI SPEED INCREASERS

CAPACITÀ MAX: FORATURA
MAX CAPACITY: DRILLING



MOLTIPLICATORE DI GIRI SPEED INCREASER

SPECIFICHE TECNICHE TECHNICAL FEATURES

Modello *Type*
Codice *Code*
Mandrino per pinza *Spindle for collet*
Rotazione presa di forza *Main drive rotation*
Rotazione mandrino *Spindle rotation*
Rapporto di trasmissione *Transmission ratio*
Velocità max entrata *Max input speed*
Velocità max uscita *Max output speed*
Potenza max *Max power*
Spinta max *Max thrust*
Peso *Weight*
Lubrificato a micronebbia *Micro-fog lubricated*

M16-DIN69871 A30
115908.300
ER 16
DX / RH
DX / RH
1:4.8
3200 rpm
15360 rpm
1.7 Kw
380 N
3 Kg

OPTIONAL OPTIONAL

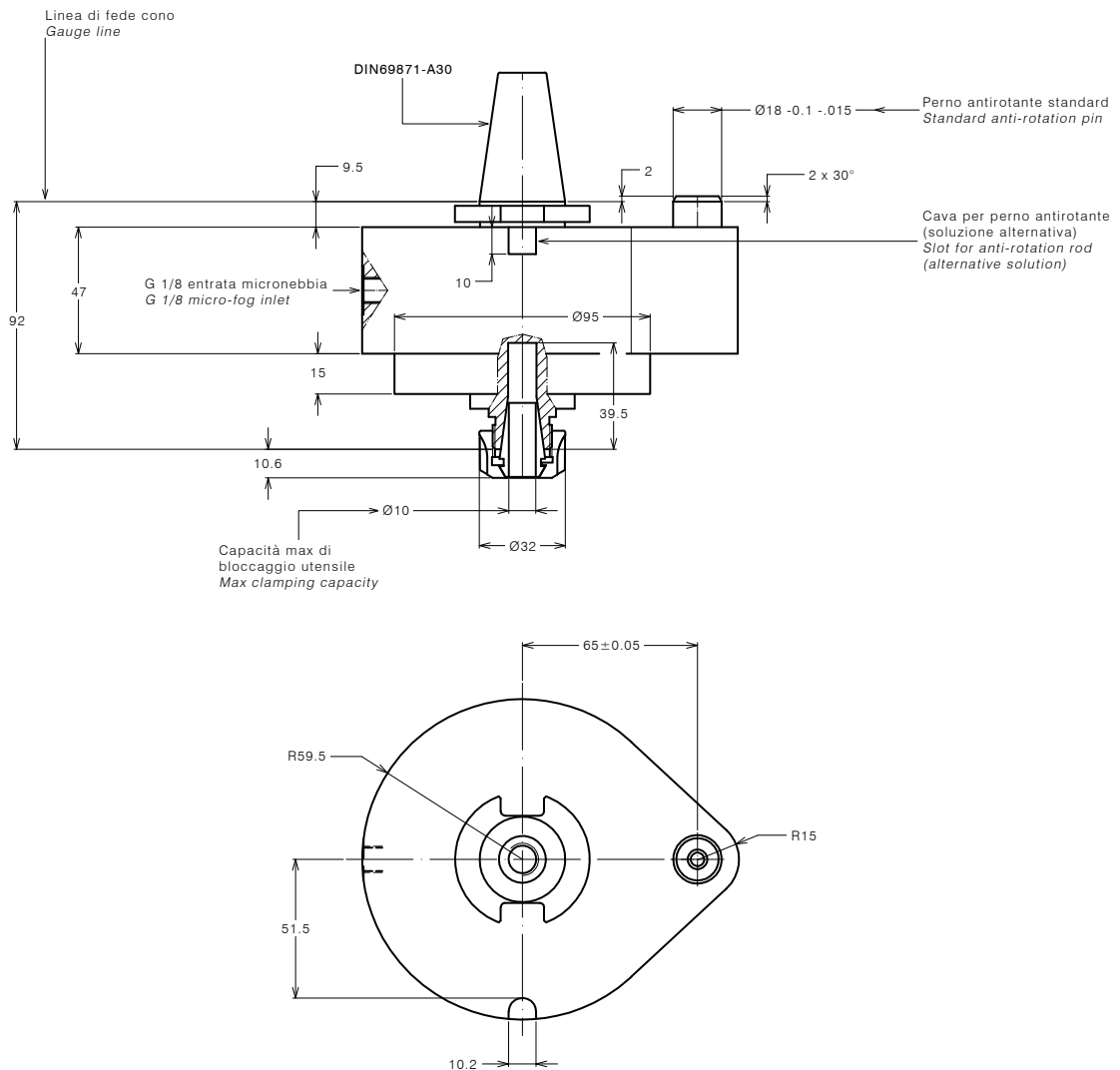
Pinza ER16 DIN 6499/B
ER16 collet DIN 6499/B

CODICE CODE

411216.100

DOTAZIONE STANDARD STANDARD EQUIPMENT

Chiave di servizio *Clamping wrench* 410316.000
Bauletto *Storage case*



MOLTIPLICATORI DI GIRI SPEED INCREASERS

CAPACITÀ MAX: FORATURA
MAX CAPACITY: DRILLING



MOLTIPLICATORE DI GIRI SPEED INCREASER

SPECIFICHE TECNICHE TECHNICAL FEATURES

Modello *Type* M16-DIN2080 A30
 Codice *Code* 115908.200
 Mandrino per pinza *Spindle for collet* ER 16
 Rotazione presa di forza *Main drive rotation* DX / RH
 Rotazione mandrino *Spindle rotation* DX / RH
 Rapporto di trasmissione *Transmission ratio* 1:4.8
 Velocità max entrata *Max input speed* 3200 rpm
 Velocità max uscita *Max output speed* 15360 rpm
 Potenza max *Max power* 1.7 Kw
 Spinta max *Max thrust* 380 N
 Peso *Weight* 3 Kg
 Lubrificato a micronebbia *Micro-fog lubricated*

OPTIONAL OPTIONAL

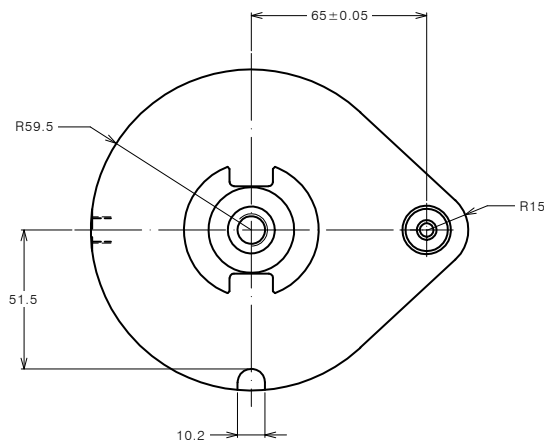
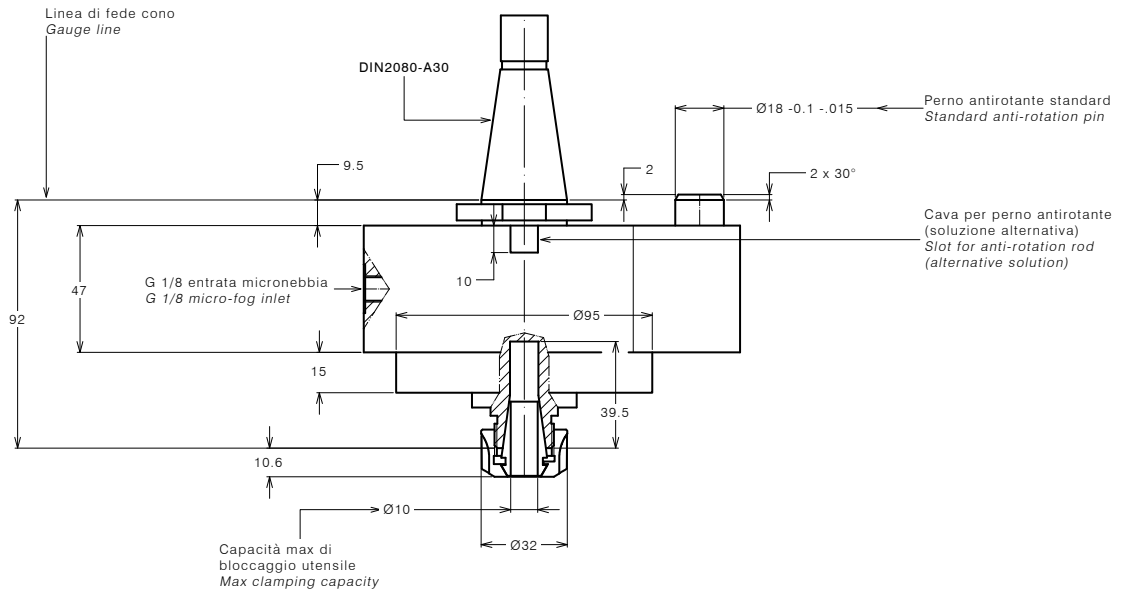
Pinza ER16 DIN 6499/B
ER16 collet DIN 6499/B

CODICE CODE

411216.100

DOTAZIONE STANDARD STANDARD EQUIPMENT

Chiave di servizio *Clamping wrench* 410316.000
 Bauletto *Storage case*



MOLTIPLICATORI DI GIRI SPEED INCREASERS

CAPACITÀ MAX: FORATURA
MAX CAPACITY: DRILLING **Ø10**

MOLTIPLICATORE DI GIRI SPEED INCREASER

SPECIFICHE TECNICHE TECHNICAL FEATURES

Modello *Type* M16-DIN69871 A40
Codice *Code* 115908.500
Mandrino per pinza *Spindle for collet* ER 16
Rotazione presa di forza *Main drive rotation* DX / RH
Rotazione mandrino *Spindle rotation* DX / RH
Rapporto di trasmissione *Transmission ratio* 1:4.8
Velocità max entrata *Max input speed* 3200 rpm
Velocità max uscita *Max output speed* 15360 rpm
Potenza max *Max power* 1.7 Kw
Spinta max *Max thrust* 380 N
Peso *Weight* 3 Kg
Lubrificato a micronebbia *Micro-fog lubricated*

OPTIONAL OPTIONAL

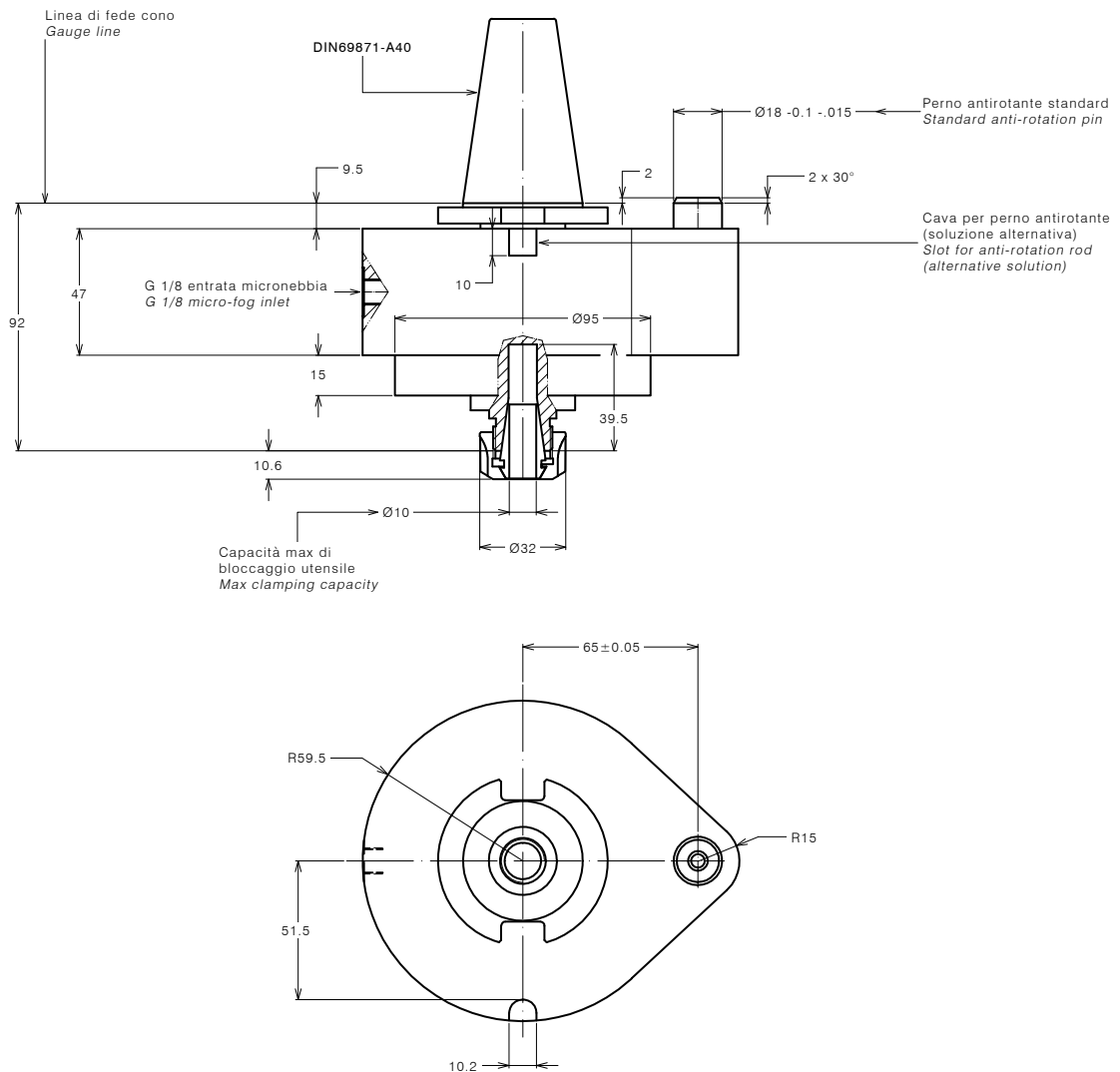
Pinza ER16 DIN 6499/B
ER16 collet DIN 6499/B

CODICE CODE

411216.100

DOTAZIONE STANDARD STANDARD EQUIPMENT

Chiave di servizio *Clamping wrench* 410316.000
Bauletto *Storage case*



MOLTIPLICATORI DI GIRI SPEED INCREASERS

CAPACITÀ MAX: FORATURA
MAX CAPACITY: DRILLING **Ø10**

MOLTIPLICATORE DI GIRI SPEED INCREASER

SPECIFICHE TECNICHE TECHNICAL FEATURES

Modello *Type* M16-DIN2080 A40
 Codice *Code* 115908.400
 Mandrino per pinza *Spindle for collet* ER 16
 Rotazione presa di forza *Main drive rotation* DX / RH
 Rotazione mandrino *Spindle rotation* DX / RH
 Rapporto di trasmissione *Transmission ratio* 1:4.8
 Velocità max entrata *Max input speed* 3200 rpm
 Velocità max uscita *Max output speed* 15360 rpm
 Potenza max *Max power* 1.7 Kw
 Spinta max *Max thrust* 380 N
 Peso *Weight* 3 Kg
 Lubrificato a micronebbia *Micro-fog lubricated*

OPTIONAL OPTIONAL

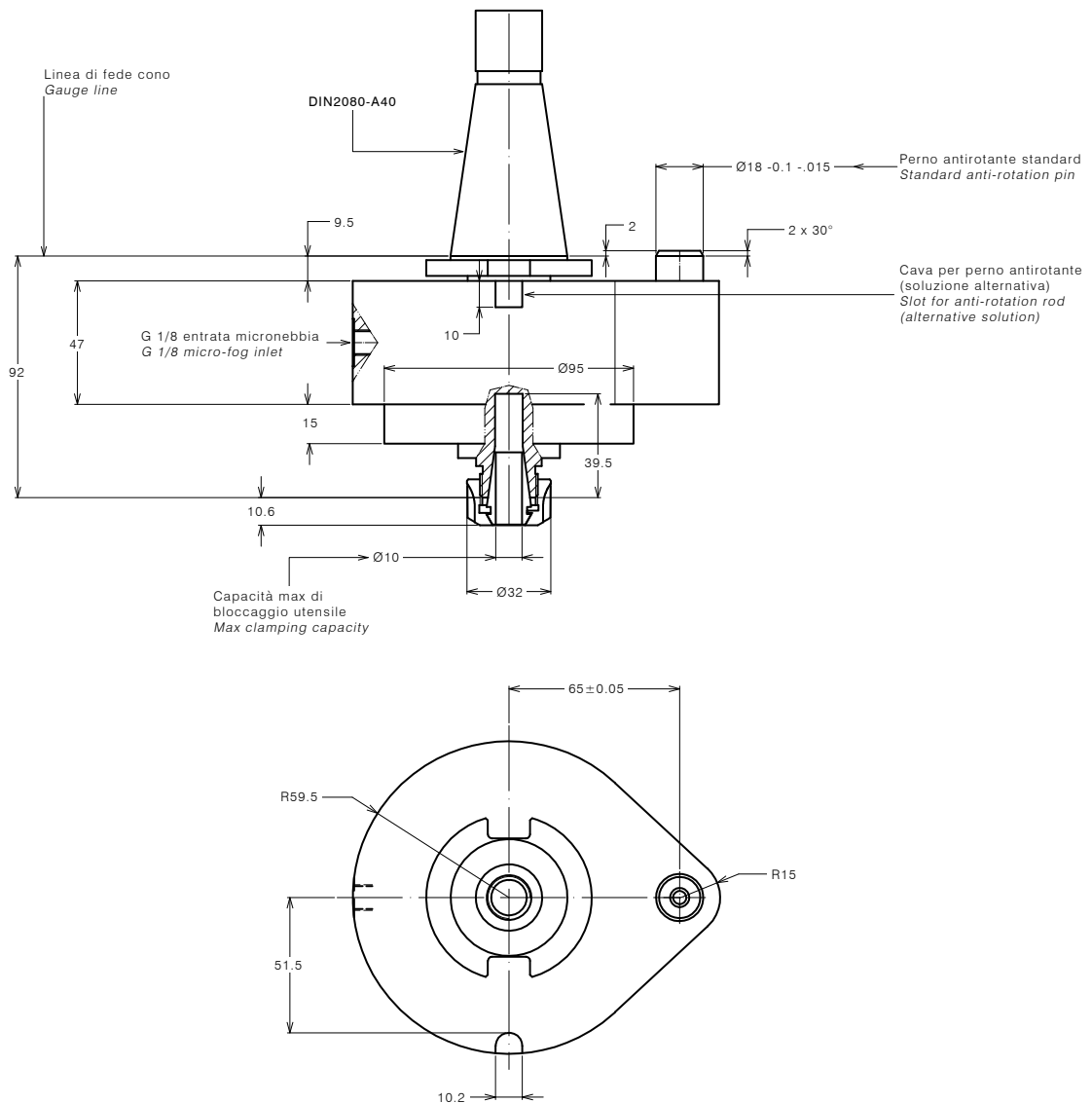
Pinza ER16 DIN 6499/B
ER16 collet DIN 6499/B

CODICE CODE

411216.100

DOTAZIONE STANDARD STANDARD EQUIPMENT

Chiave di servizio *Clamping wrench* 410316.000
 Bauletto *Storage case*



MOLTIPLICATORI DI GIRI SPEED INCREASERS

CAPACITÀ MAX: FORATURA
MAX CAPACITY: DRILLING **Ø10**

MOLTIPLICATORE DI GIRI SPEED INCREASER

SPECIFICHE TECNICHE TECHNICAL FEATURES

Modello Type	M16-SK40
Codice Code	125901.200
Modello Type	M16-BT40
Codice Code	125901.300
Modello Type	M16-CAT40
Codice Code	125901.500
Modello cuscinetti ceramici With ceramic bearings	M16-SK40C
Codice Code	125901.200C
Modello cuscinetti ceramici With ceramic bearings	M16-BT40C
Codice Code	125901.300C
Modello cuscinetti ceramici With ceramic bearings	M16-CAT40C
Codice Code	125901.500C
Velocità max uscita Max output speed	24000 rpm

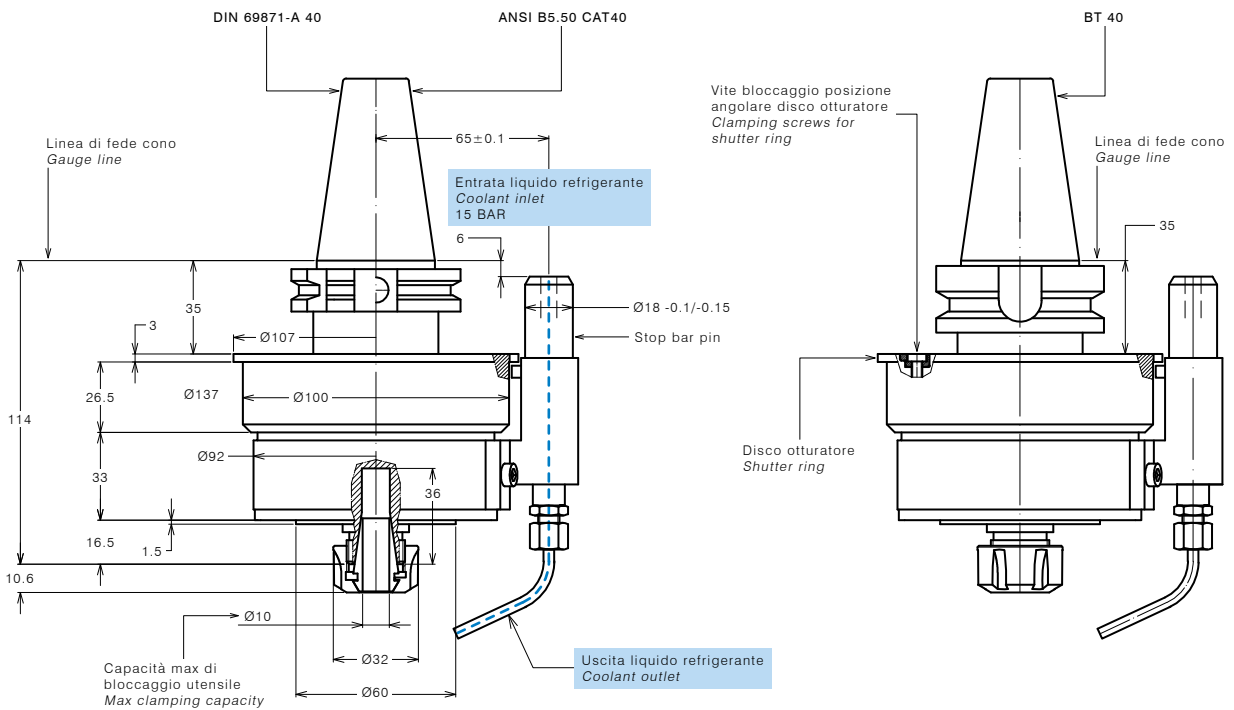
Mandrino per pinza Spindle for collet	ER 16
Rotazione presa di forza Main drive rotation	DX / RH
Rotazione mandrino Spindle rotation	DX / RH
Rapporto di trasmissione Transmission ratio	1:4.8
Velocità max entrata Max input speed	4000 rpm
Velocità max uscita Max output speed	19200 rpm
Potenza max Max power	1.7 Kw
Spinta max Max thrust	380 N
Peso Weight	3.8 Kg
Lubrificato a grasso Grease lubricated	

OPTIONAL OPTIONAL

Pinza ER16 DIN 6499/B ER16 collet DIN 6499/B	411216.100
---	------------

DOTAZIONE STANDARD STANDARD EQUIPMENT

Stop-block standard Standard stop-block	311201.025
Chiave di servizio Clamping wrench	
Bauletto Storage case	



MOLTIPLICATORI DI GIRI SPEED INCREASERS



MOLTIPLICATORE DI GIRI - REFRIGERANTE INTERNO SPEED INCREASER - INTERNAL COOLANT

SPECIFICHE TECNICHE TECHNICAL FEATURES

Modello <i>Type</i> Codice <i>Code</i>	M16-SK40R 125905.200
Modello <i>Type</i> Codice <i>Code</i>	M16-BT40R 125905.300
Modello <i>Type</i> Codice <i>Code</i>	M16-CAT40R 125905.500
Modello cuscinetti ceramici <i>With ceramic bearings</i> Codice <i>Code</i>	M16-SK40RC 125905.200C
Modello cuscinetti ceramici <i>With ceramic bearings</i> Codice <i>Code</i>	M16-BT40RC 125905.300C
Modello cuscinetti ceramici <i>With ceramic bearings</i> Codice <i>Code</i>	M16-CAT40RC 125905.500C
Velocità max uscita <i>Max output speed</i>	24000 rpm

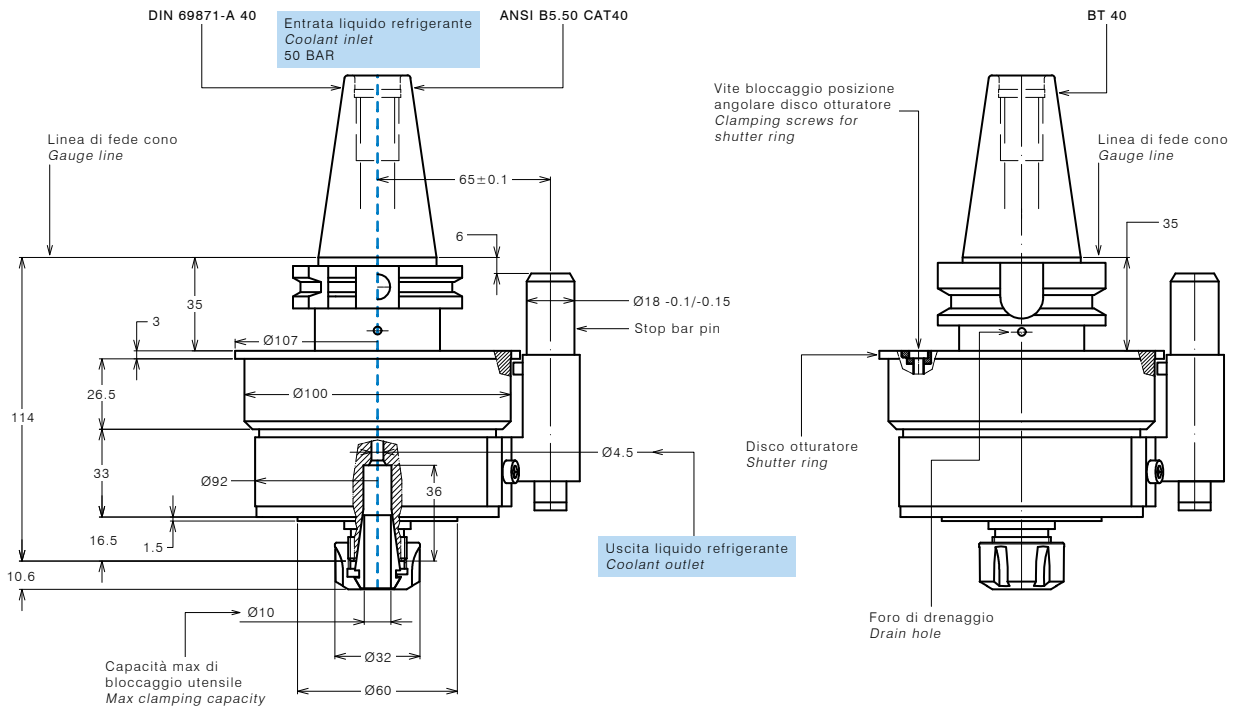
OPTIONAL OPTIONAL

Pinza ER16 a tenuta stagna <i>Watertight ER16 collet</i>	411216.10R
---	------------

DOTAZIONE STANDARD STANDARD EQUIPMENT

Stop-block standard <i>Standard stop-block</i>	311201.02S
Chiave di servizio <i>Clamping wrench</i>	
Bauletto <i>Storage case</i>	

Mandrino per pinza <i>Spindle for collet</i>	ER 16
Rotazione presa di forza <i>Main drive rotation</i>	DX / RH
Rotazione mandrino <i>Spindle rotation</i>	DX / RH
Rapporto di trasmissione <i>Transmission ratio</i>	1:4.8
Velocità max entrata <i>Max input speed</i>	4000 rpm
Velocità max uscita <i>Max output speed</i>	19200 rpm
Potenza max <i>Max power</i>	1.7 Kw
Spinta max <i>Max thrust</i>	380 N
Peso <i>Weight</i>	3.8 Kg
Lubrificato a grasso <i>Grease lubricated</i>	



MOLTIPLICATORI DI GIRI SPEED INCREASERS

CAPACITÀ MAX: FORATURA
 MAX CAPACITY: DRILLING



MOLTIPLICATORE DI GIRI SPEED INCREASER

SPECIFICHE TECNICHE TECHNICAL FEATURES

Modello *Type* M16-**HSK63**
 Codice *Code* 125901.400

Modello *Type* M16-**HSK80**
 Codice *Code* 125911.400

Modello cuscinetti ceramici *With ceramic bearings* M16-**HSK63C**
 Codice *Code* 125901.400C

Modello cuscinetti ceramici *With ceramic bearings* M16-**HSK80C**
 Codice *Code* 125911.400C

Velocità max uscita *Max output speed* 24000 rpm

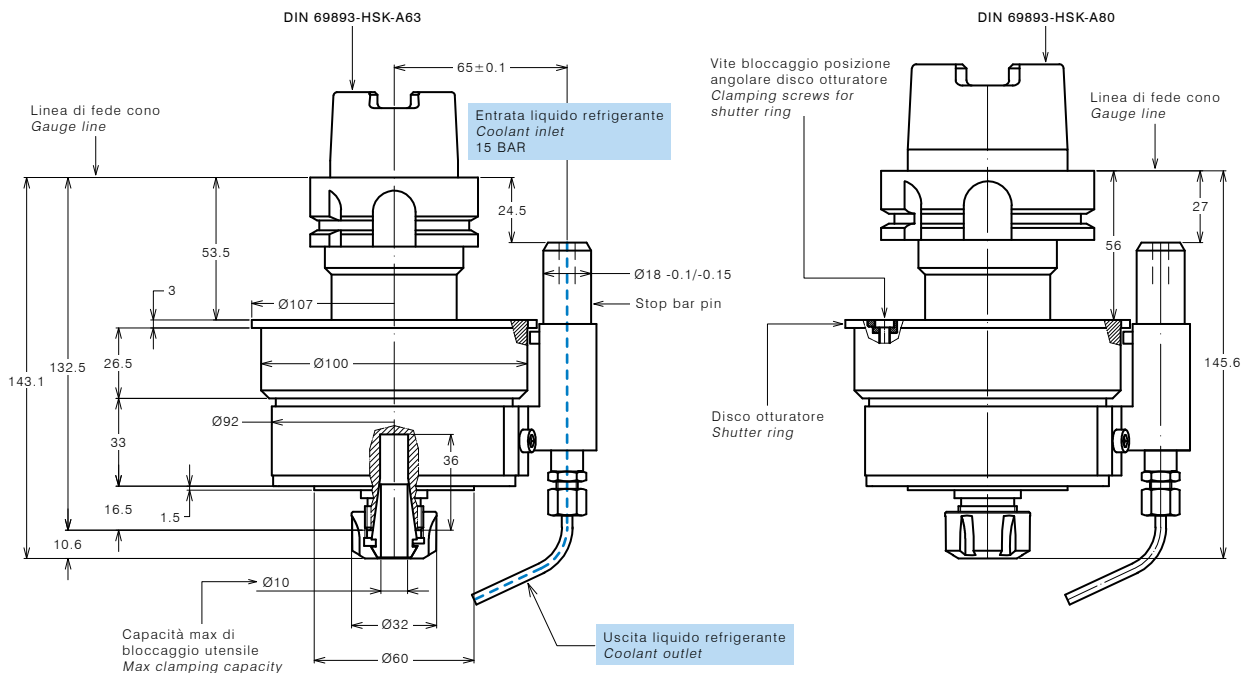
Mandrino per pinza *Spindle for collet* ER 16
 Rotazione presa di forza *Main drive rotation* DX / RH
 Rotazione mandrino *Spindle rotation* DX / RH
 Rapporto di trasmissione *Transmission ratio* 1:4.8
 Velocità max entrata *Max input speed* 4000 rpm
 Velocità max uscita *Max output speed* 19200 rpm
 Potenza max *Max power* 1.7 Kw
 Spinta max *Max thrust* 380 N
 Peso *Weight* 3.8 Kg
 Lubrificato a grasso *Grease lubricated*

OPTIONAL OPTIONAL

Pinza ER16 DIN 6499/B 411216.100
ER16 collet DIN 6499/B

DOTAZIONE STANDARD STANDARD EQUIPMENT

Stop-block standard *Standard stop-block* 311201.025
 Chiave di servizio *Clamping wrench*
 Bauletto *Storage case*



MOLTIPLICATORI DI GIRI SPEED INCREASERS

CAPACITÀ MAX: FORATURA **Ø10**
MAX CAPACITY: DRILLING

FLANGIATURA
MANUALE
FLANGE
MOUNTING

MOLTIPLICATORE DI GIRI SPEED INCREASER

SPECIFICHE TECNICHE TECHNICAL FEATURES

Modello <i>Type</i> Codice <i>Code</i>	M16-SK50 125917.200
Modello <i>Type</i> Codice <i>Code</i>	M16-BT50 125918.300
Modello <i>Type</i> Codice <i>Code</i>	M16-CAT50 125920.500
Modello cuscinetti ceramici <i>With ceramic bearings</i> Codice <i>Code</i>	M16-SK50C 125917.200C
Modello cuscinetti ceramici <i>With ceramic bearings</i> Codice <i>Code</i>	M16-BT50C 125918.300C
Modello cuscinetti ceramici <i>With ceramic bearings</i> Codice <i>Code</i>	M16-CAT50C 125920.500C
Velocità max uscita <i>Max output speed</i>	24000 rpm

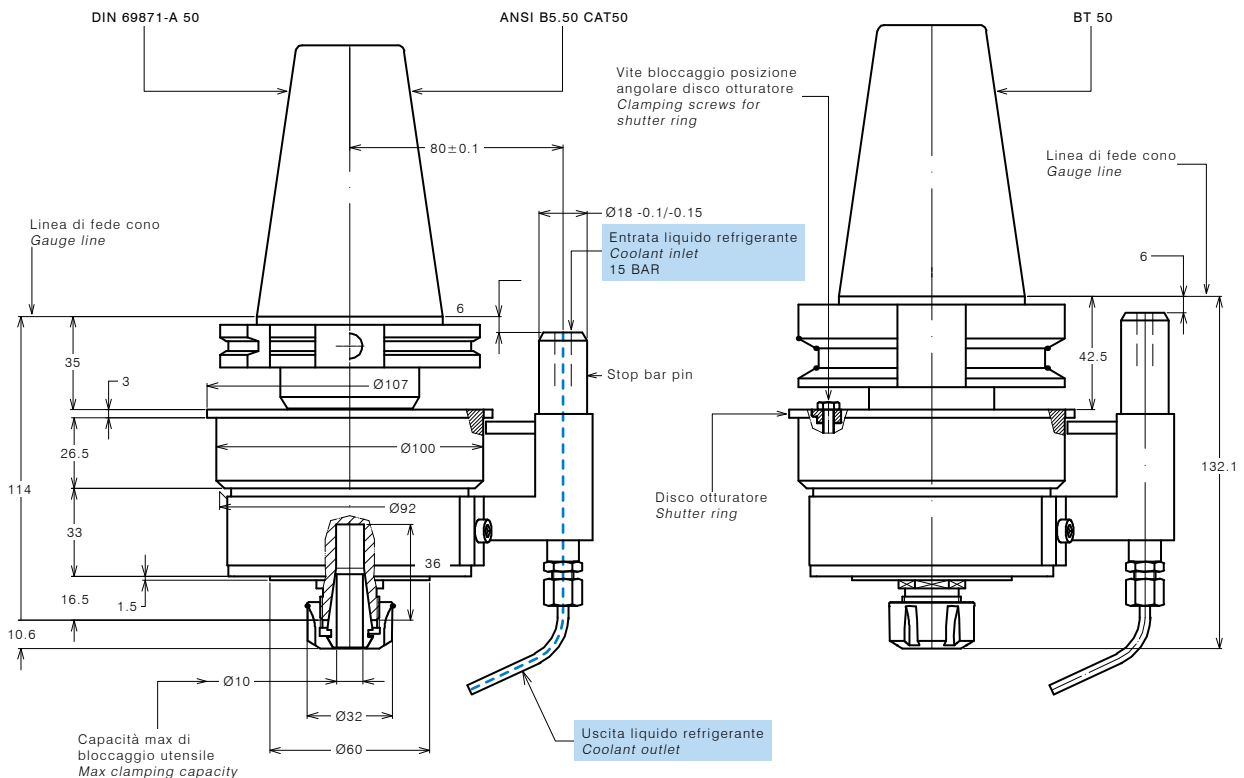
OPTIONAL OPTIONAL

Pinza ER16 DIN 6499/B
ER16 collet DIN 6499/B 411216.100

DOTAZIONE STANDARD STANDARD EQUIPMENT

Stop-block standard *Standard stop-block* 311201.025
Chiave di servizio *Clamping wrench*
Bauletto *Storage case*

Mandrino per pinza <i>Spindle for collet</i>	ER 16
Rotazione presa di forza <i>Main drive rotation</i>	DX / RH
Rotazione mandrino <i>Spindle rotation</i>	DX / RH
Rapporto di trasmissione <i>Transmission ratio</i>	1:4.8
Velocità max entrata <i>Max input speed</i>	4000 rpm
Velocità max uscita <i>Max output speed</i>	19200 rpm
Potenza max <i>Max power</i>	1.7 Kw
Spinta max <i>Max thrust</i>	380 N
Peso <i>Weight</i>	6.2 Kg
Lubrificato a grasso <i>Grease lubricated</i>	



MOLTIPLICATORI DI GIRI
SPEED INCREASERS

CAPACITÀ MAX: FORATURA
MAX CAPACITY: DRILLING **Ø10**

MOLTIPLICATORE DI GIRI
SPEED INCREASER

SPECIFICHE TECNICHE TECHNICAL FEATURES

Modello *Type* M16-HSK100
Codice *Code* 125919.400

Modello cuscinetti ceramici *With ceramic bearings* M16-HSK100C
Codice *Code* 125919.400C

Velocità max uscita *Max output speed* 24000 rpm

Mandrino per pinza *Spindle for collet* ER 16
Rotazione presa di forza *Main drive rotation* DX / RH
Rotazione mandrino *Spindle rotation* DX / RH
Rapporto di trasmissione *Transmission ratio* 1:4.8
Velocità max entrata *Max input speed* 4000 rpm
Velocità max uscita *Max output speed* 19200 rpm
Potenza max *Max power* 1.7 Kw
Spinta max *Max thrust* 380 N
Peso *Weight* 6.2 Kg
Lubrificato a grasso *Grease lubricated*

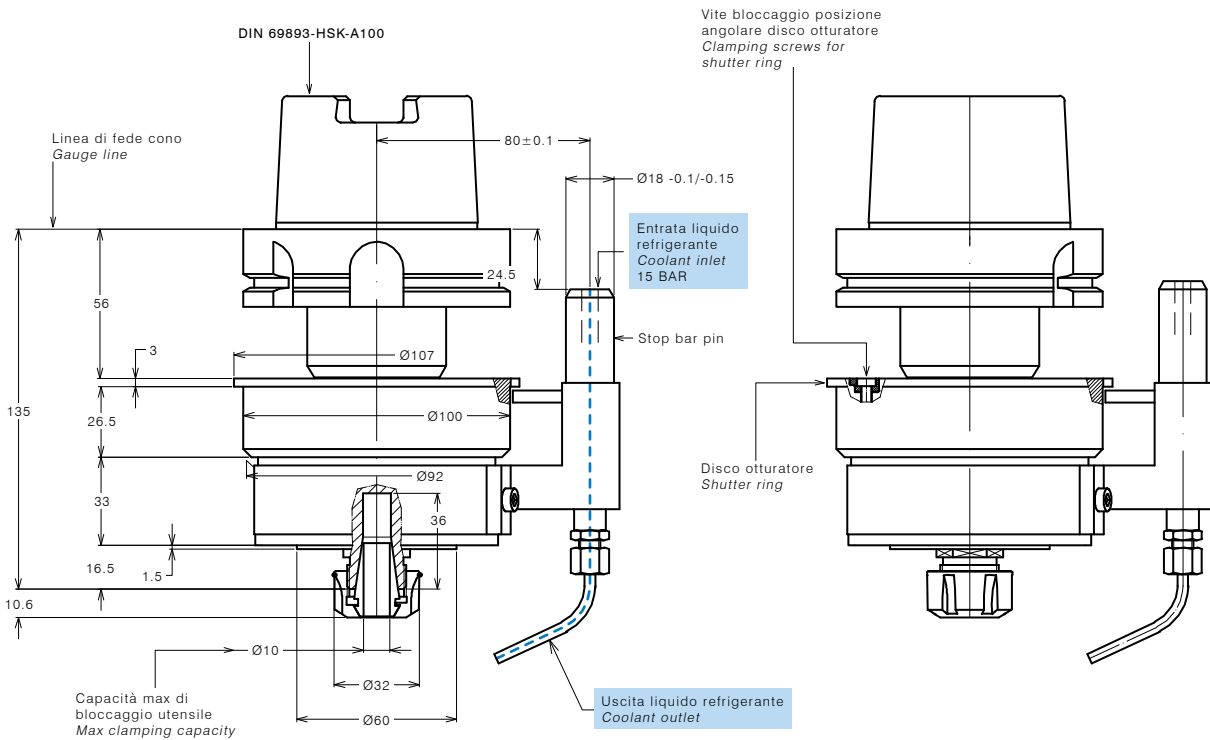
OPTIONAL OPTIONAL

Pinza ER16 DIN 6499/B 411216.100
ER16 collet DIN 6499/B

CODICE CODE

DOTAZIONE STANDARD STANDARD EQUIPMENT

Stop-block standard *Standard stop-block* 311201.025
Chiave di servizio *Clamping wrench*
Bauletto *Storage case*



MOLTIPLICATORI DI GIRI SPEED INCREASERS



MOLTIPLICATORE DI GIRI SPEED INCREASER

SPECIFICHE TECNICHE TECHNICAL FEATURES

Modello <i>Type</i>	M20-SK40
Codice <i>Code</i>	125902.200
Modello <i>Type</i>	M20-BT40
Codice <i>Code</i>	125902.300
Modello <i>Type</i>	M20-CAT40
Codice <i>Code</i>	125902.500
Modello cuscinetti ceramici <i>With ceramic bearings</i>	M20-SK40C
Codice <i>Code</i>	125902.200C
Modello cuscinetti ceramici <i>With ceramic bearings</i>	M20-BT40C
Codice <i>Code</i>	125902.300C
Modello cuscinetti ceramici <i>With ceramic bearings</i>	M20-CAT40C
Codice <i>Code</i>	125902.500C
Velocità max uscita <i>Max output speed</i>	19200 rpm

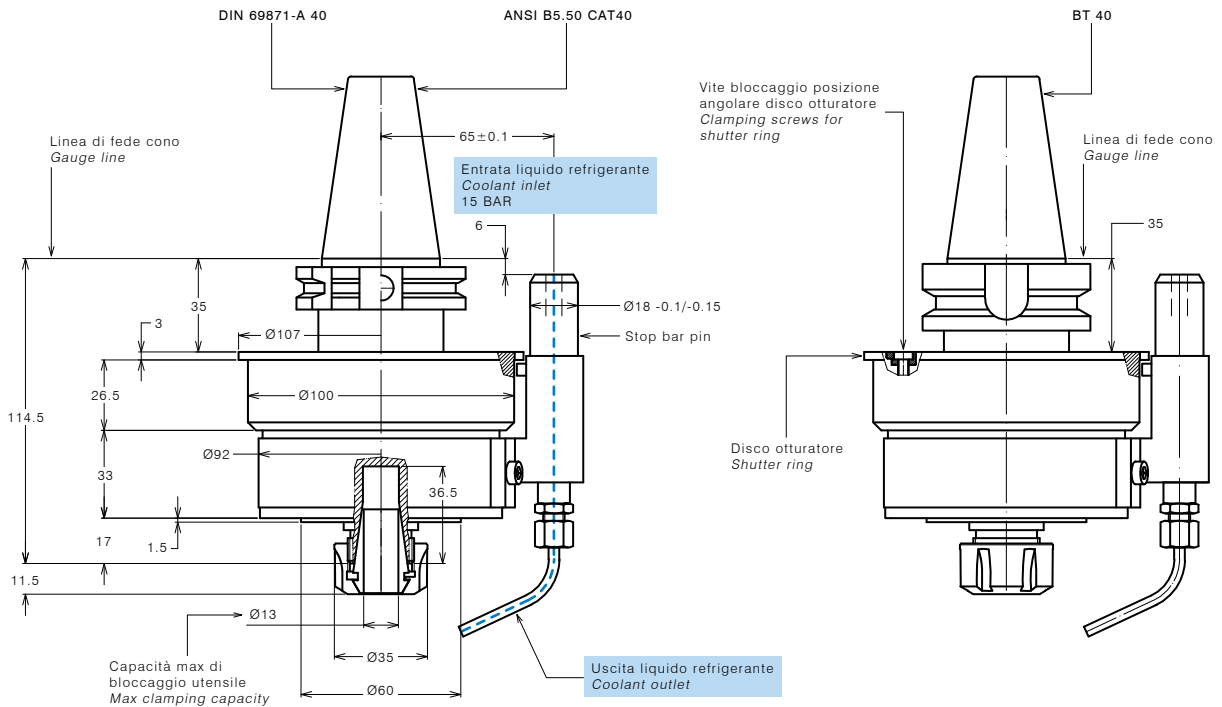
Mandrino per pinza <i>Spindle for collet</i>	ER 20
Rotazione presa di forza <i>Main drive rotation</i>	DX / RH
Rotazione mandrino <i>Spindle rotation</i>	DX / RH
Rapporto di trasmissione <i>Transmission ratio</i>	1:4.8
Velocità max entrata <i>Max input speed</i>	3200 rpm
Velocità max uscita <i>Max output speed</i>	15360 rpm
Potenza max <i>Max power</i>	1.7 Kw
Spinta max <i>Max thrust</i>	610 N
Peso <i>Weight</i>	4 Kg
Lubrificato a grasso <i>Grease lubricated</i>	

OPTIONAL OPTIONAL

Pinza ER20 DIN 6499/B <i>ER20 collet DIN 6499/B</i>	411220.100
--	------------

DOTAZIONE STANDARD STANDARD EQUIPMENT

Stop-block standard <i>Standard stop-block</i>	311201.025
Chiave di servizio <i>Clamping wrench</i>	
Bauletto <i>Storage case</i>	



MOLTIPLICATORI DI GIRI SPEED INCREASERS

CAPACITÀ MAX: FORATURA
MAX CAPACITY: DRILLING



MOLTIPLICATORE DI GIRI - REFRIGERANTE INTERNO SPEED INCREASER - INTERNAL COOLANT

SPECIFICHE TECNICHE TECHNICAL FEATURES

Modello <i>Type</i> Codice <i>Code</i>	M20-SK40R 125906.200
Modello <i>Type</i> Codice <i>Code</i>	M20-BT40R 125906.300
Modello <i>Type</i> Codice <i>Code</i>	M20-CAT40R 125906.500
Modello cuscinetti ceramici <i>With ceramic bearings</i> Codice <i>Code</i>	M20-SK40RC 125906.200C
Modello cuscinetti ceramici <i>With ceramic bearings</i> Codice <i>Code</i>	M20-BT40RC 125906.300C
Modello cuscinetti ceramici <i>With ceramic bearings</i> Codice <i>Code</i>	M20-CAT40RC 125906.500C
Velocità max uscita <i>Max output speed</i>	19200 rpm

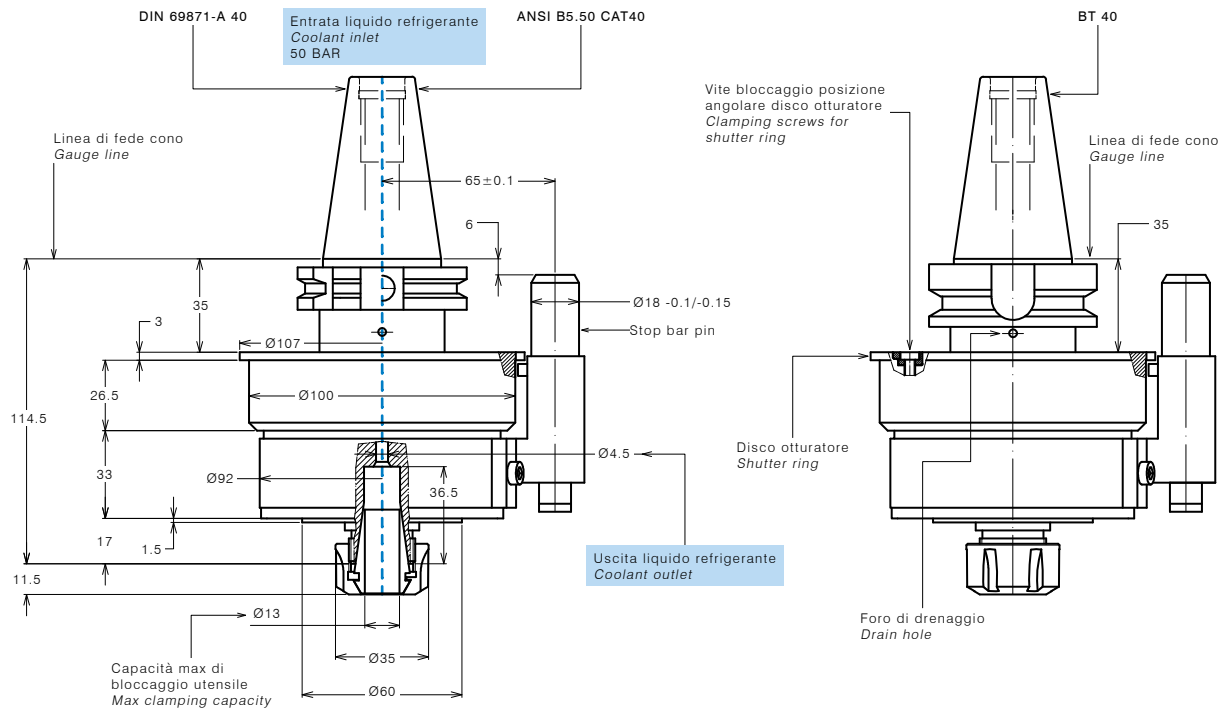
Mandrino per pinza <i>Spindle for collet</i>	ER 20
Rotazione presa di forza <i>Main drive rotation</i>	DX / RH
Rotazione mandrino <i>Spindle rotation</i>	DX / RH
Rapporto di trasmissione <i>Transmission ratio</i>	1:4.8
Velocità max entrata <i>Max input speed</i>	3200 rpm
Velocità max uscita <i>Max output speed</i>	15360 rpm
Potenza max <i>Max power</i>	1.7 Kw
Spinta max <i>Max thrust</i>	610 N
Peso <i>Weight</i>	4 Kg
Lubrificato a grasso <i>Grease lubricated</i>	

OPTIONAL OPTIONAL

Pinza ER20 a tenuta stagna <i>Watertight ER20 collet</i>	411220.10R
---	------------

DOTAZIONE STANDARD STANDARD EQUIPMENT

Stop-block standard <i>Standard stop-block</i>	311201.025
Chiave di servizio <i>Clamping wrench</i>	
Bauletto <i>Storage case</i>	



MOLTIPLICATORI DI GIRI SPEED INCREASERS

CAPACITÀ MAX: FORATURA
MAX CAPACITY: DRILLING **Ø13**

MOLTIPLICATORE DI GIRI SPEED INCREASER

SPECIFICHE TECNICHE TECHNICAL FEATURES

Modello *Type* M20-**HSK63**
Codice *Code* 125902.400

Modello *Type* M20-**HSK80**
Codice *Code* 125912.400

Modello cuscinetti ceramici *With ceramic bearings* M20-**HSK63C**
Codice *Code* 125902.400C

Modello cuscinetti ceramici *With ceramic bearings* M20-**HSK80C**
Codice *Code* 125912.400C

Velocità max uscita *Max output speed* 19200 rpm

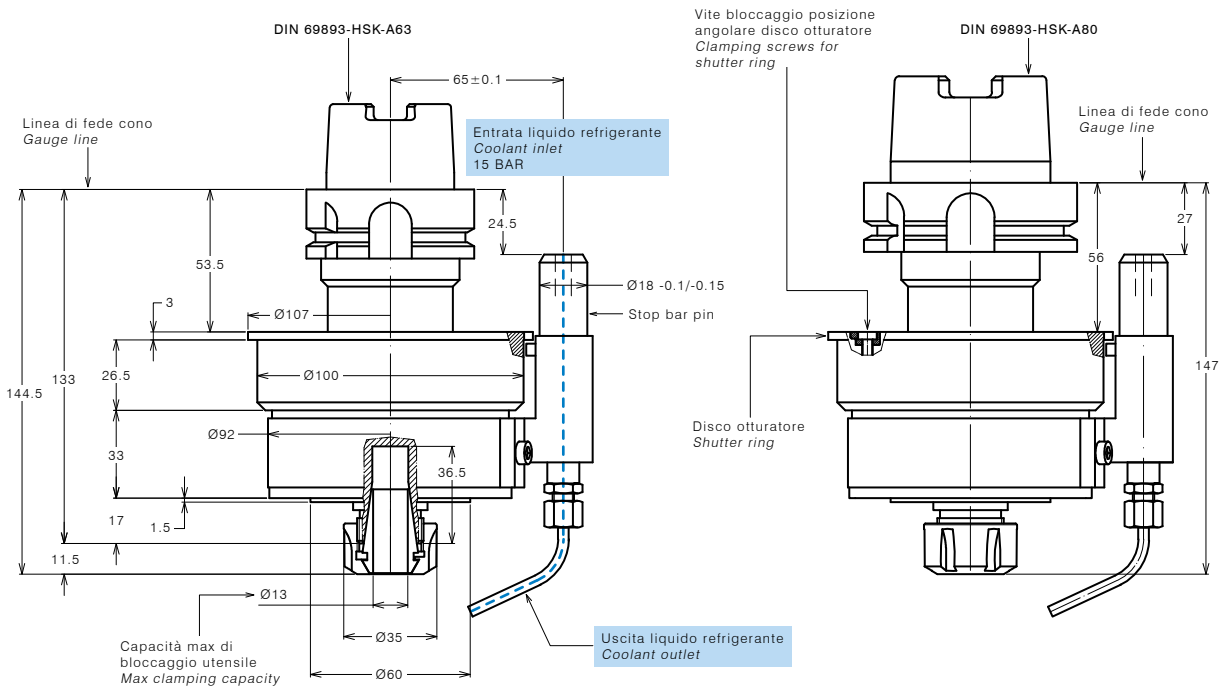
Mandrino per pinza *Spindle for collet* ER 20
Rotazione presa di forza *Main drive rotation* DX / RH
Rotazione mandrino *Spindle rotation* DX / RH
Rapporto di trasmissione *Transmission ratio* 1:4.8
Velocità max entrata *Max input speed* 3200 rpm
Velocità max uscita *Max output speed* 15360 rpm
Potenza max *Max power* 1.7 Kw
Spinta max *Max thrust* 610 N
Peso *Weight* 4 Kg
Lubrificato a grasso *Grease lubricated*

OPTIONAL OPTIONAL

Pinza ER20 DIN 6499/B 411220.100
ER20 collet DIN 6499/B

DOTAZIONE STANDARD STANDARD EQUIPMENT

Stop-block standard *Standard stop-block* 311201.025
Chiave di servizio *Clamping wrench*
Bauletto *Storage case*



MOLTIPLICATORI DI GIRI SPEED INCREASERS

CAPACITÀ MAX: FORATURA
MAX CAPACITY: DRILLING



MOLTIPLICATORE DI GIRI SPEED INCREASER

SPECIFICHE TECNICHE TECHNICAL FEATURES

Modello <i>Type</i> Codice <i>Code</i>	M20-SK50 125921.200
Modello <i>Type</i> Codice <i>Code</i>	M20-BT50 125922.300
Modello <i>Type</i> Codice <i>Code</i>	M20-CAT50 125924.500
Modello cuscinetti ceramici <i>With ceramic bearings</i> Codice <i>Code</i>	M20-SK50C 125921.200C
Modello cuscinetti ceramici <i>With ceramic bearings</i> Codice <i>Code</i>	M20-BT50C 125922.300C
Modello cuscinetti ceramici <i>With ceramic bearings</i> Codice <i>Code</i>	M20-CAT50C 125924.500C
Velocità max uscita <i>Max output speed</i>	19200 rpm

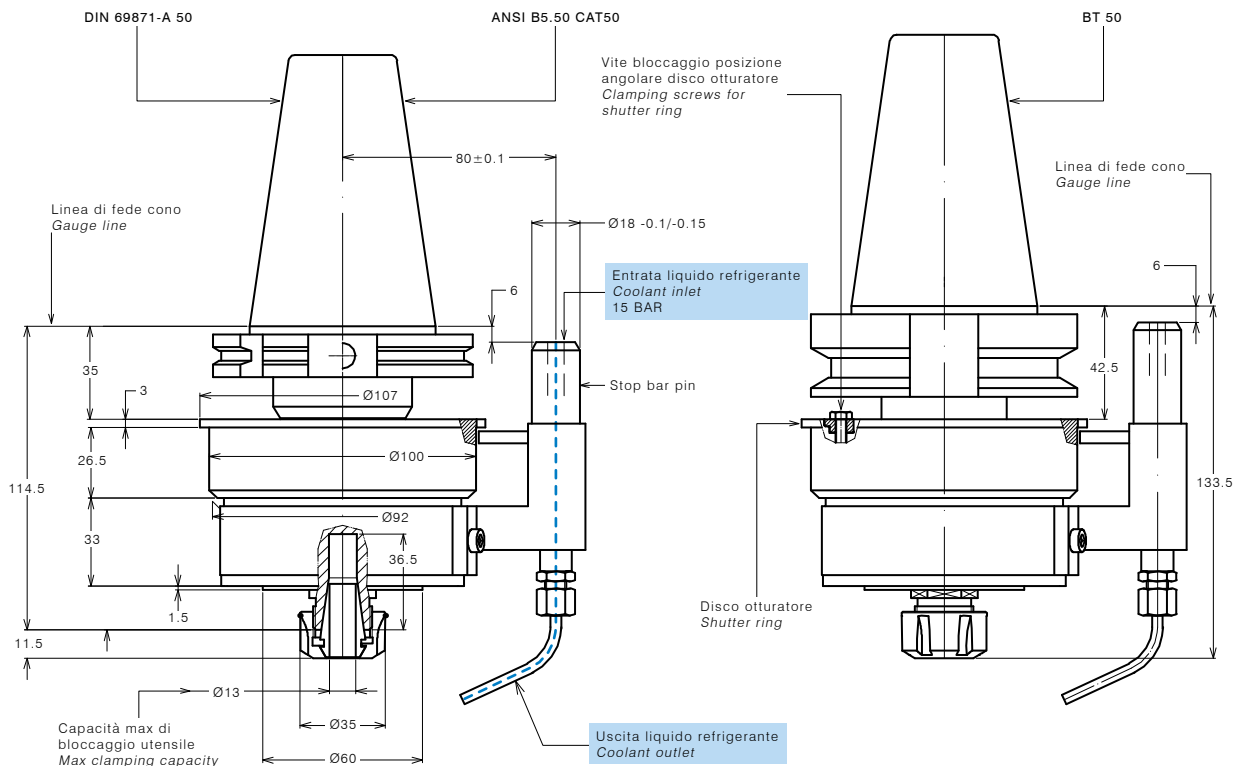
Mandrino per pinza <i>Spindle for collet</i>	ER 20
Rotazione presa di forza <i>Main drive rotation</i>	DX / RH
Rotazione mandrino <i>Spindle rotation</i>	DX / RH
Rapporto di trasmissione <i>Transmission ratio</i>	1:4.8
Velocità max entrata <i>Max input speed</i>	3200 rpm
Velocità max uscita <i>Max output speed</i>	15360 rpm
Potenza max <i>Max power</i>	1.7 Kw
Spinta max <i>Max thrust</i>	610 N
Peso <i>Weight</i>	6.4 Kg
Lubrificato a grasso <i>Grease lubricated</i>	

OPTIONAL OPTIONAL

Pinza ER20 a tenuta stagna <i>Watertight ER20 collet</i>	411220.10R
---	------------

DOTAZIONE STANDARD STANDARD EQUIPMENT

Stop-block standard <i>Standard stop-block</i>	311201.025
Chiave di servizio <i>Clamping wrench</i>	
Bauletto <i>Storage case</i>	



MOLTIPLICATORI DI GIRI SPEED INCREASERS

CAPACITÀ MAX: FORATURA
MAX CAPACITY: DRILLING



MOLTIPLICATORE DI GIRI SPEED INCREASER

SPECIFICHE TECNICHE TECHNICAL FEATURES

Modello *Type* M20-**HSK100**
Codice *Code* 125923.400

Modello cuscinetti ceramici *With ceramic bearings* M20-**HSK100C**
Codice *Code* 125923.400C

Velocità max uscita *Max output speed* 19200 rpm

Mandrino per pinza *Spindle for collet* ER 20
Rotazione presa di forza *Main drive rotation* DX / RH
Rotazione mandrino *Spindle rotation* DX / RH
Rapporto di trasmissione *Transmission ratio* 1:4.8
Velocità max entrata *Max input speed* 3200 rpm
Velocità max uscita *Max output speed* 15360 rpm
Potenza max *Max power* 1.7 Kw
Spinta max *Max thrust* 610 N
Peso *Weight* 6.4 Kg
Lubrificato a grasso *Grease lubricated*

OPTIONAL OPTIONAL

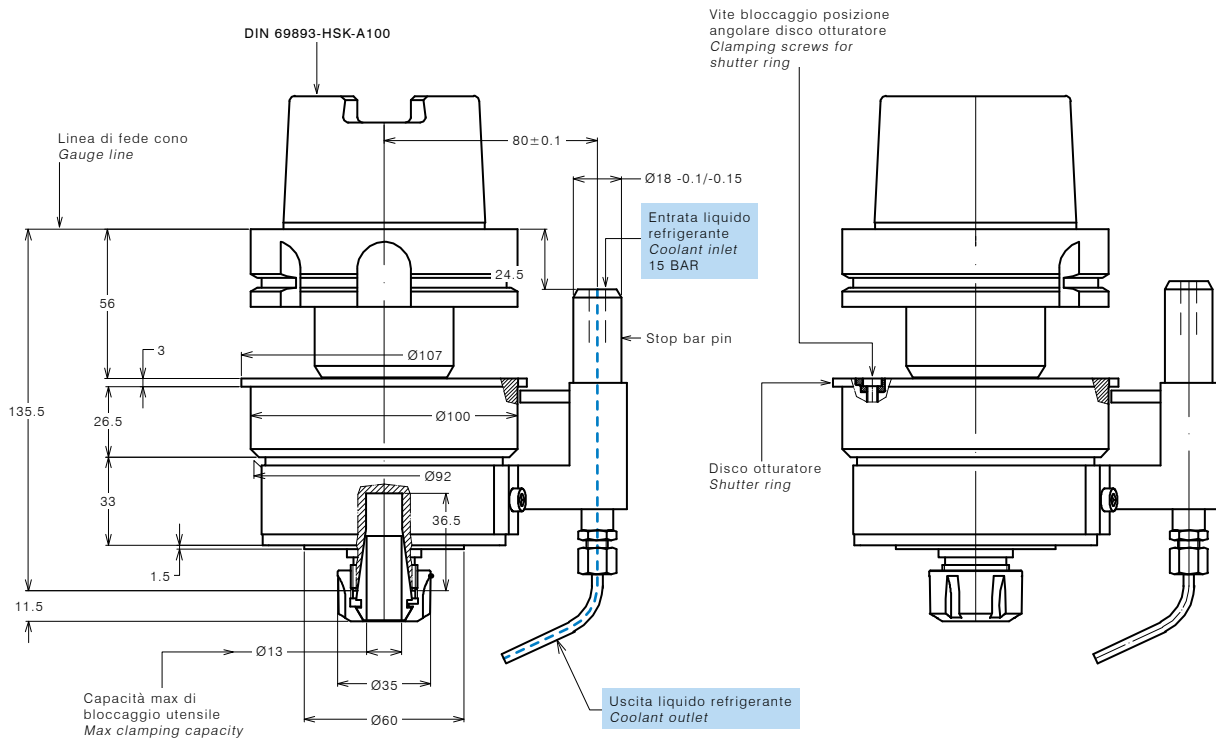
Pinza ER20 DIN 6499/B
ER20 collet DIN 6499/B

CODICE CODE

411220.100

DOTAZIONE STANDARD STANDARD EQUIPMENT

Stop-block standard *Standard stop-block* 311201.025
Chiave di servizio *Clamping wrench*
Bauletto *Storage case*



MOLTIPLICATORI DI GIRI SPEED INCREASERS

CAPACITÀ MAX: FORATURA
MAX CAPACITY: DRILLING



MOLTIPLICATORE DI GIRI SPEED INCREASER

SPECIFICHE TECNICHE TECHNICAL FEATURES

Modello <i>Type</i> Codice <i>Code</i>	M25-SK50 125903.200
Modello <i>Type</i> Codice <i>Code</i>	M25-BT50 125903.300
Modello <i>Type</i> Codice <i>Code</i>	M25-CAT50 125903.500
Modello cuscinetti ceramici <i>With ceramic bearings</i> Codice <i>Code</i>	M25-SK50C 125903.200C
Modello cuscinetti ceramici <i>With ceramic bearings</i> Codice <i>Code</i>	M25-BT50C 125903.300C
Modello cuscinetti ceramici <i>With ceramic bearings</i> Codice <i>Code</i>	M25-CAT50C 125903.500C
Velocità max uscita <i>Max output speed</i>	15000 rpm

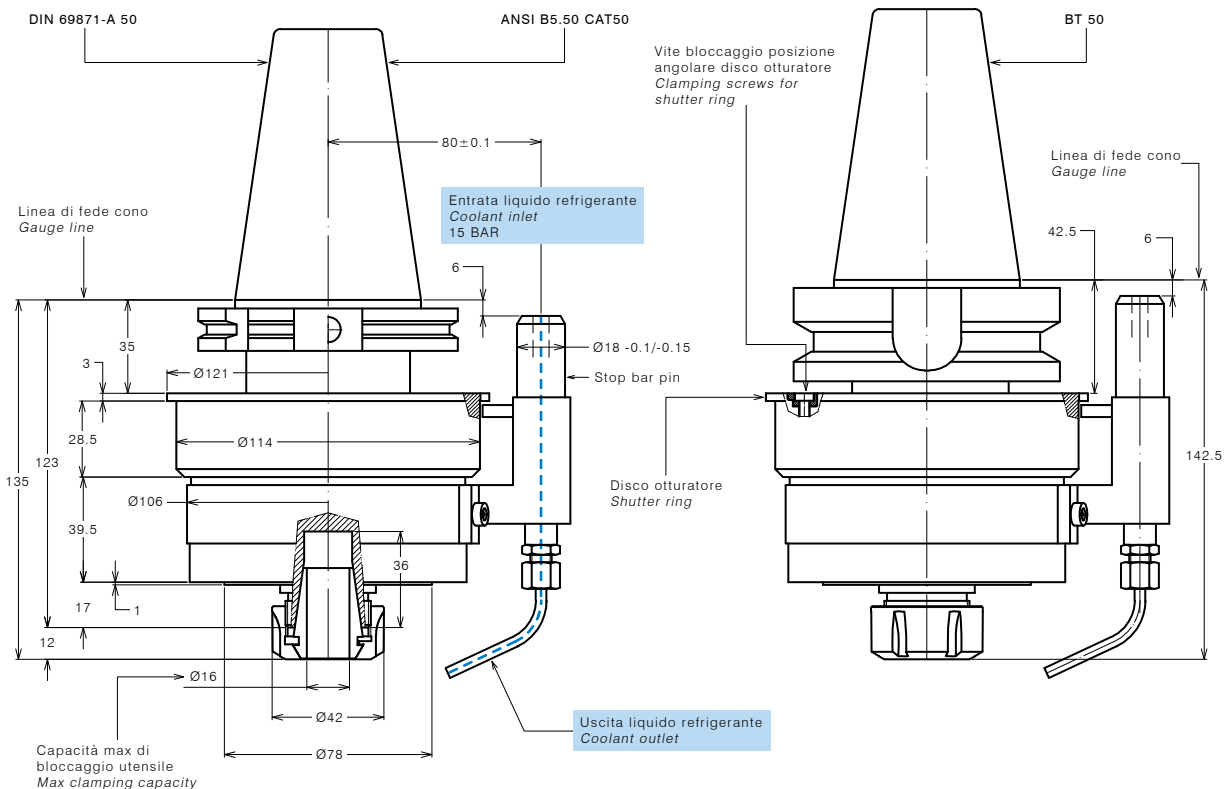
Mandrino per pinza <i>Spindle for collet</i>	ER 25
Rotazione presa di forza <i>Main drive rotation</i>	DX / RH
Rotazione mandrino <i>Spindle rotation</i>	DX / RH
Rapporto di trasmissione <i>Transmission ratio</i>	1:4.8
Velocità max entrata <i>Max input speed</i>	2500 rpm
Velocità max uscita <i>Max output speed</i>	12000 rpm
Potenza max <i>Max power</i>	3.6 Kw
Spinta max <i>Max thrust</i>	630 N
Peso <i>Weight</i>	8 Kg
Lubrificato a grasso <i>Grease lubricated</i>	

OPTIONAL OPTIONAL

Pinza ER25 DIN 6499/B <i>ER25 collet DIN 6499/B</i>	411225.100
--	------------

DOTAZIONE STANDARD STANDARD EQUIPMENT

Stop-block standard <i>Standard stop-block</i>	311201.025
Chiave di servizio <i>Clamping wrench</i>	
Bauletto <i>Storage case</i>	



MOLTIPLICATORI DI GIRI SPEED INCREASERS



MOLTIPLICATORE DI GIRI - REFRIGERANTE INTERNO SPEED INCREASER - INTERNAL COOLANT

SPECIFICHE TECNICHE TECHNICAL FEATURES

Modello <i>Type</i> Codice <i>Code</i>	M25-SK50R 125907.200
Modello <i>Type</i> Codice <i>Code</i>	M25-BT50R 125907.300
Modello <i>Type</i> Codice <i>Code</i>	M25-CAT50R 125907.500
Modello cuscinetti ceramici <i>With ceramic bearings</i> Codice <i>Code</i>	M25-SK50RC 125907.200C
Modello cuscinetti ceramici <i>With ceramic bearings</i> Codice <i>Code</i>	M25-BT50RC 125907.300C
Modello cuscinetti ceramici <i>With ceramic bearings</i> Codice <i>Code</i>	M25-CAT50RC 125907.500C
Velocità max uscita <i>Max output speed</i>	15000 rpm

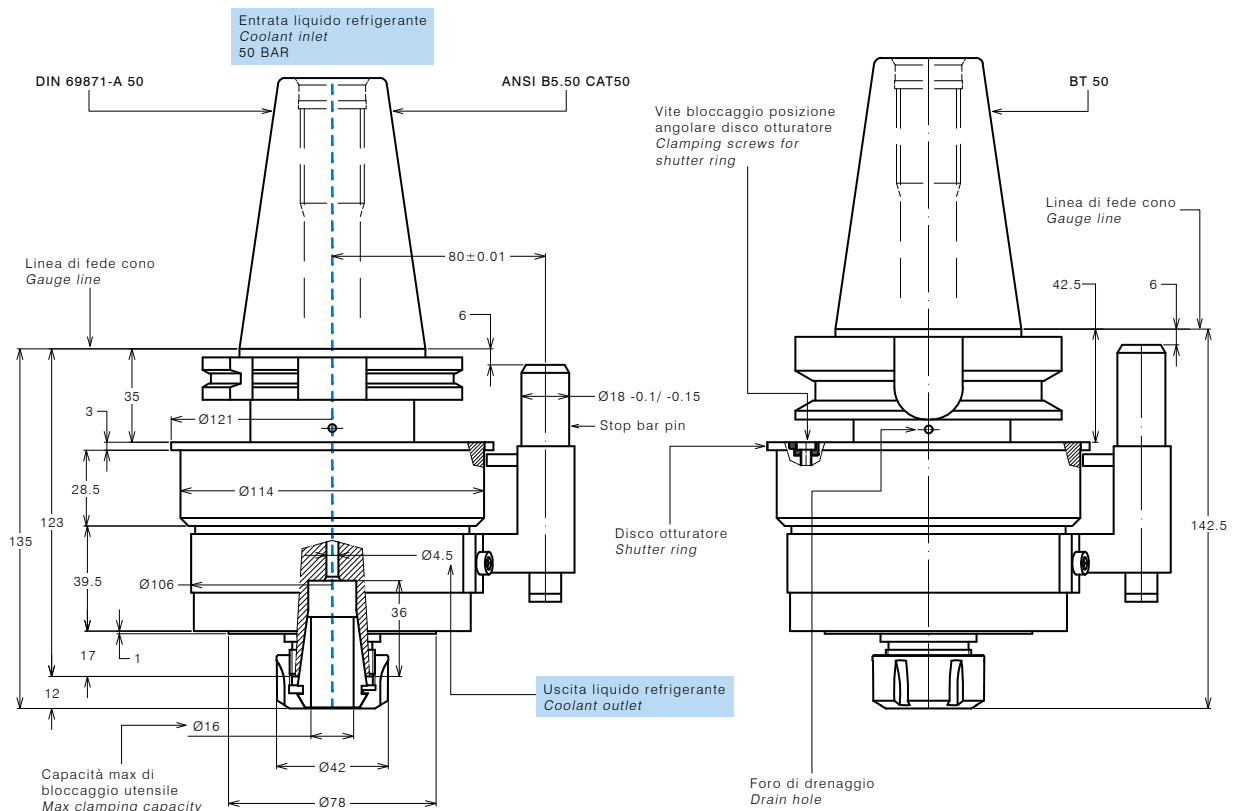
OPTIONAL OPTIONAL

Pinza ER25 a tenuta stagna <i>Watertight ER25 collet</i>	411225.10R
---	------------

DOTAZIONE STANDARD STANDARD EQUIPMENT

Stop-block standard <i>Standard stop-block</i>	311201.025
Chiave di servizio <i>Clamping wrench</i>	
Bauletto <i>Storage case</i>	

Mandrino per pinza <i>Spindle for collet</i>	ER 25
Rotazione presa di forza <i>Main drive rotation</i>	DX / RH
Rotazione mandrino <i>Spindle rotation</i>	DX / RH
Rapporto di trasmissione <i>Transmission ratio</i>	1:4.8
Velocità max entrata <i>Max input speed</i>	2500 rpm
Velocità max uscita <i>Max output speed</i>	12000 rpm
Potenza max <i>Max power</i>	3.6 Kw
Spinta max <i>Max thrust</i>	630 N
Peso <i>Weight</i>	8 Kg
Lubrificato a grasso <i>Grease lubricated</i>	



MOLTIPLICATORI DI GIRI SPEED INCREASERS

CAPACITÀ MAX: FORATURA
 MAX CAPACITY: DRILLING



MOLTIPLICATORE DI GIRI SPEED INCREASER

SPECIFICHE TECNICHE TECHNICAL FEATURES

Modello *Type* M25-**HSK80**
 Codice *Code* 125903.400

Modello *Type* M25-**HSK100**
 Codice *Code* 125913.300

Modello cuscinetti ceramici *With ceramic bearings* M25-**HSK80C**
 Codice *Code* 125903.400C

Modello cuscinetti ceramici *With ceramic bearings* M25-**HSK100C**
 Codice *Code* 125913.300C

Velocità max uscita *Max output speed* 15000 rpm

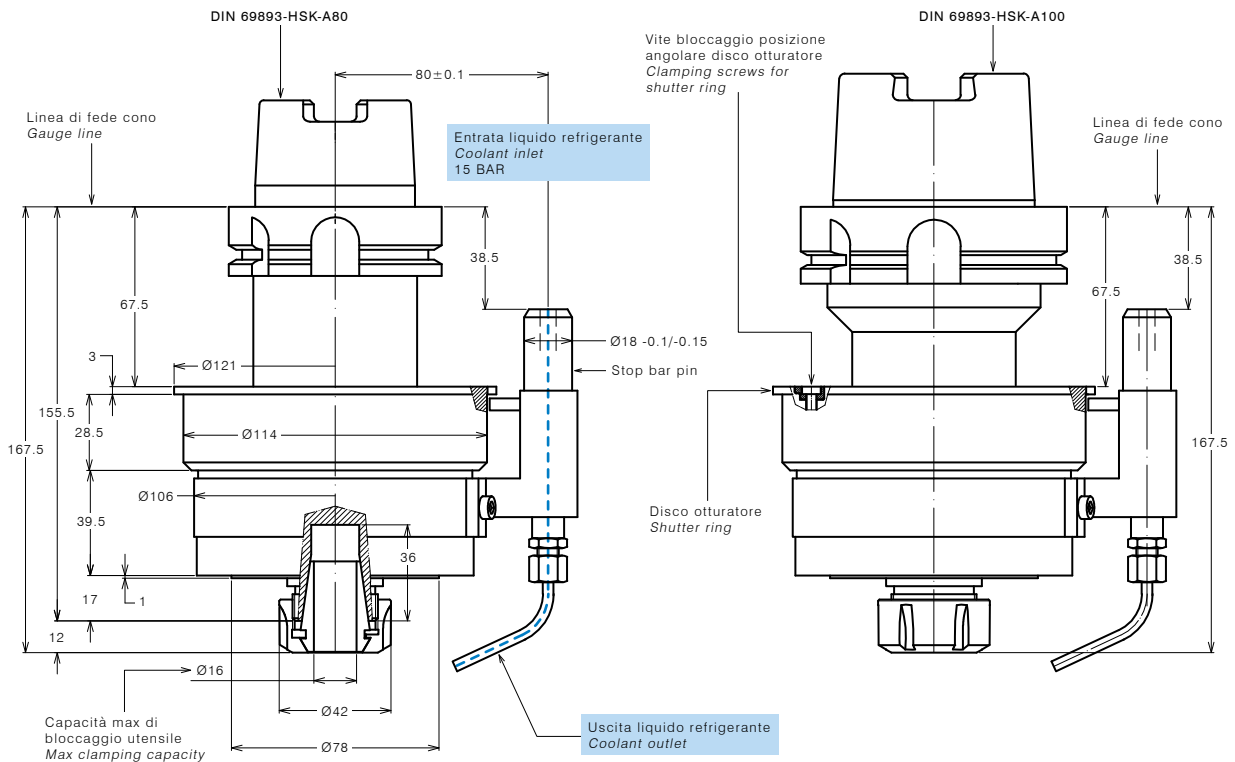
Mandrino per pinza *Spindle for collet* ER 25
 Rotazione presa di forza *Main drive rotation* DX / RH
 Rotazione mandrino *Spindle rotation* DX / RH
 Rapporto di trasmissione *Transmission ratio* 1:4.8
 Velocità max entrata *Max input speed* 2500 rpm
 Velocità max uscita *Max output speed* 12000 rpm
 Potenza max *Max power* 3.6 Kw
 Spinta max *Max thrust* 630 N
 Peso *Weight* 8 Kg
 Lubrificato a grasso *Grease lubricated*

OPTIONAL OPTIONAL

Pinza ER25 DIN 6499/B 411225.100
ER25 collet DIN 6499/B

DOTAZIONE STANDARD STANDARD EQUIPMENT

Stop-block standard *Standard stop-block* 311201.025
 Chiave di servizio *Clamping wrench*
 Bauletto *Storage case*



MOLTIPLICATORI DI GIRI SPEED INCREASERS



MOLTIPLICATORE DI GIRI SPEED INCREASER

SPECIFICHE TECNICHE TECHNICAL FEATURES

Modello <i>Type</i> Codice <i>Code</i>	M32-SK50 125904.200
Modello <i>Type</i> Codice <i>Code</i>	M32-BT50 125904.300
Modello <i>Type</i> Codice <i>Code</i>	M32-CAT50 125904.500
Modello cuscinetti ceramici <i>With ceramic bearings</i> Codice <i>Code</i>	M32-SK50C 125904.200C
Modello cuscinetti ceramici <i>With ceramic bearings</i> Codice <i>Code</i>	M32-BT50C 125904.300C
Modello cuscinetti ceramici <i>With ceramic bearings</i> Codice <i>Code</i>	M32-CAT50C 125904.500C
Velocità max uscita <i>Max output speed</i>	12000 rpm

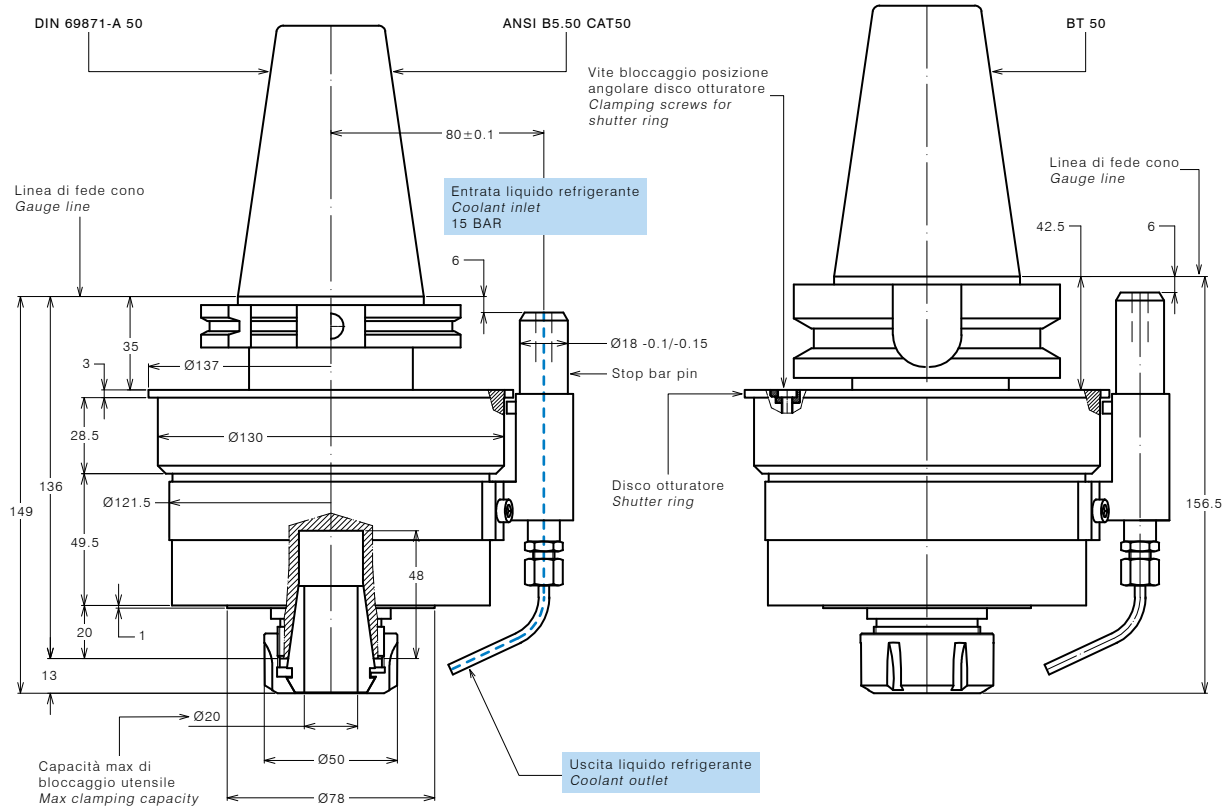
Mandrino per pinza <i>Spindle for collet</i>	ER 32
Rotazione presa di forza <i>Main drive rotation</i>	DX / RH
Rotazione mandrino <i>Spindle rotation</i>	DX / RH
Rapporto di trasmissione <i>Transmission ratio</i>	1:4.8
Velocità max entrata <i>Max input speed</i>	2000 rpm
Velocità max uscita <i>Max output speed</i>	9600 rpm
Potenza max <i>Max power</i>	4.4 Kw
Spinta max <i>Max thrust</i>	900 N
Peso <i>Weight</i>	8 Kg
Lubrificato a grasso <i>Grease lubricated</i>	

OPTIONAL OPTIONAL

Pinza ER32 DIN 6499/B <i>ER32 collet DIN 6499/B</i>	411232.100
--	------------

DOTAZIONE STANDARD STANDARD EQUIPMENT

Stop-block standard <i>Standard stop-block</i>	311201.025
Chiave di servizio <i>Clamping wrench</i>	
Bauletto <i>Storage case</i>	



MOLTIPLICATORI DI GIRI SPEED INCREASERS

CAPACITÀ MAX: FORATURA
MAX CAPACITY: DRILLING



MOLTIPLICATORE DI GIRI - REFRIGERANTE INTERNO SPEED INCREASER - INTERNAL COOLANT

SPECIFICHE TECNICHE TECHNICAL FEATURES

Modello <i>Type</i> Codice <i>Code</i>	M32-SK50R 125908.200
Modello <i>Type</i> Codice <i>Code</i>	M32-BT50R 125908.300
Modello <i>Type</i> Codice <i>Code</i>	M32-CAT50R 125908.500
Modello cuscinetti ceramici <i>With ceramic bearings</i> Codice <i>Code</i>	M32-SK50RC 125908.200C
Modello cuscinetti ceramici <i>With ceramic bearings</i> Codice <i>Code</i>	M32-BT50RC 125908.300C
Modello cuscinetti ceramici <i>With ceramic bearings</i> Codice <i>Code</i>	M32-CAT50RC 125908.500C
Velocità max uscita <i>Max output speed</i>	12000 rpm

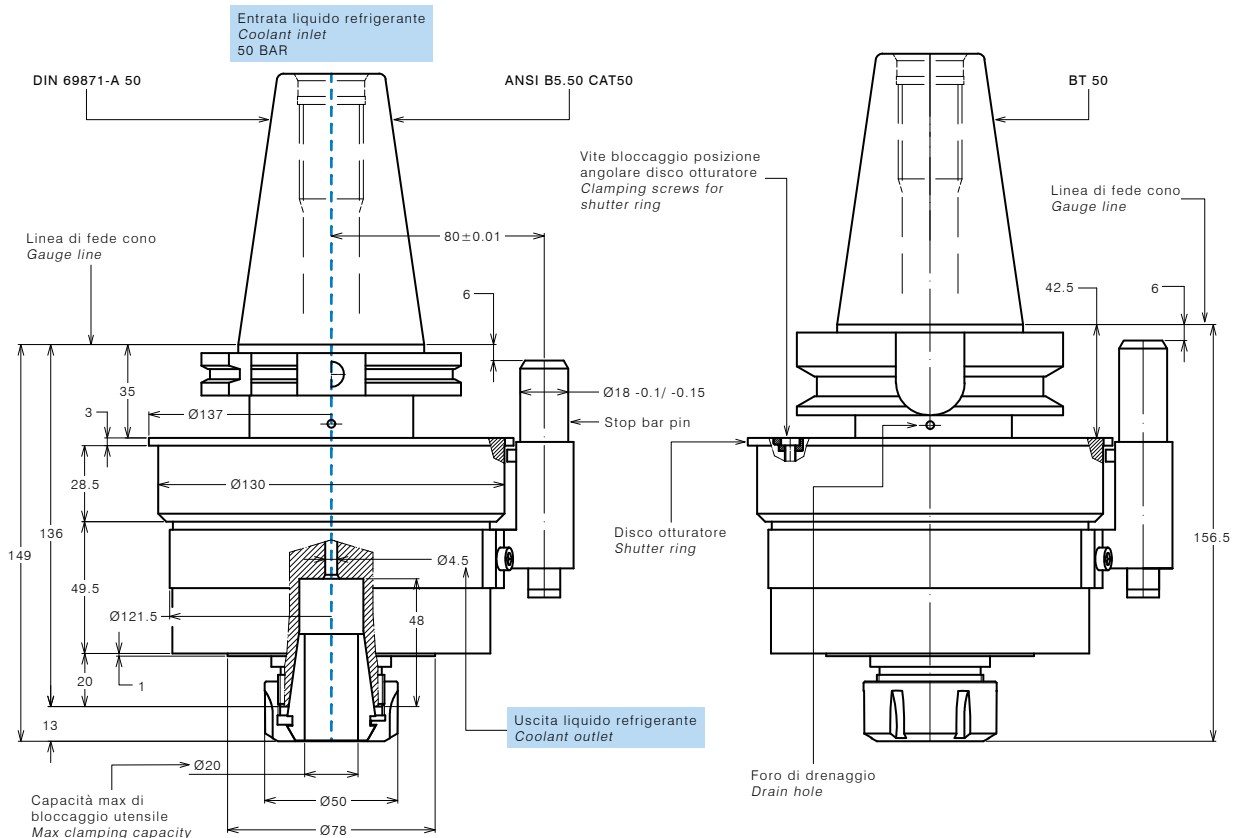
Mandrino per pinza <i>Spindle for collet</i>	ER 32
Rotazione presa di forza <i>Main drive rotation</i>	DX / RH
Rotazione mandrino <i>Spindle rotation</i>	DX / RH
Rapporto di trasmissione <i>Transmission ratio</i>	1:4.8
Velocità max entrata <i>Max input speed</i>	2000 rpm
Velocità max uscita <i>Max output speed</i>	9600 rpm
Potenza max <i>Max power</i>	4.4 Kw
Spinta max <i>Max thrust</i>	900 N
Peso <i>Weight</i>	8 Kg
Lubrificato a grasso <i>Grease lubricated</i>	

OPTIONAL OPTIONAL

Pinza ER32 a tenuta stagna <i>Watertight ER32 collet</i>	411232.10R
---	------------

DOTAZIONE STANDARD STANDARD EQUIPMENT

Stop-block standard <i>Standard stop-block</i>	311201.025
Chiave di servizio <i>Clamping wrench</i>	
Bauletto <i>Storage case</i>	



MOLTIPLICATORI DI GIRI SPEED INCREASERS

CAPACITÀ MAX: FORATURA
MAX CAPACITY: DRILLING



MOLTIPLICATORE DI GIRI SPEED INCREASER

SPECIFICHE TECNICHE TECHNICAL FEATURES

Modello *Type* M32-**HSK80**
Codice *Code* 125904.400

Modello *Type* M32-**HSK100**
Codice *Code* 125914.400

Modello cuscinetti ceramici *With ceramic bearings* M32-**HSK80C**
Codice *Code* 125904.400C

Modello cuscinetti ceramici *With ceramic bearings* M32-**HSK100C**
Codice *Code* 125914.400C

Velocità max uscita *Max output speed* 12000 rpm

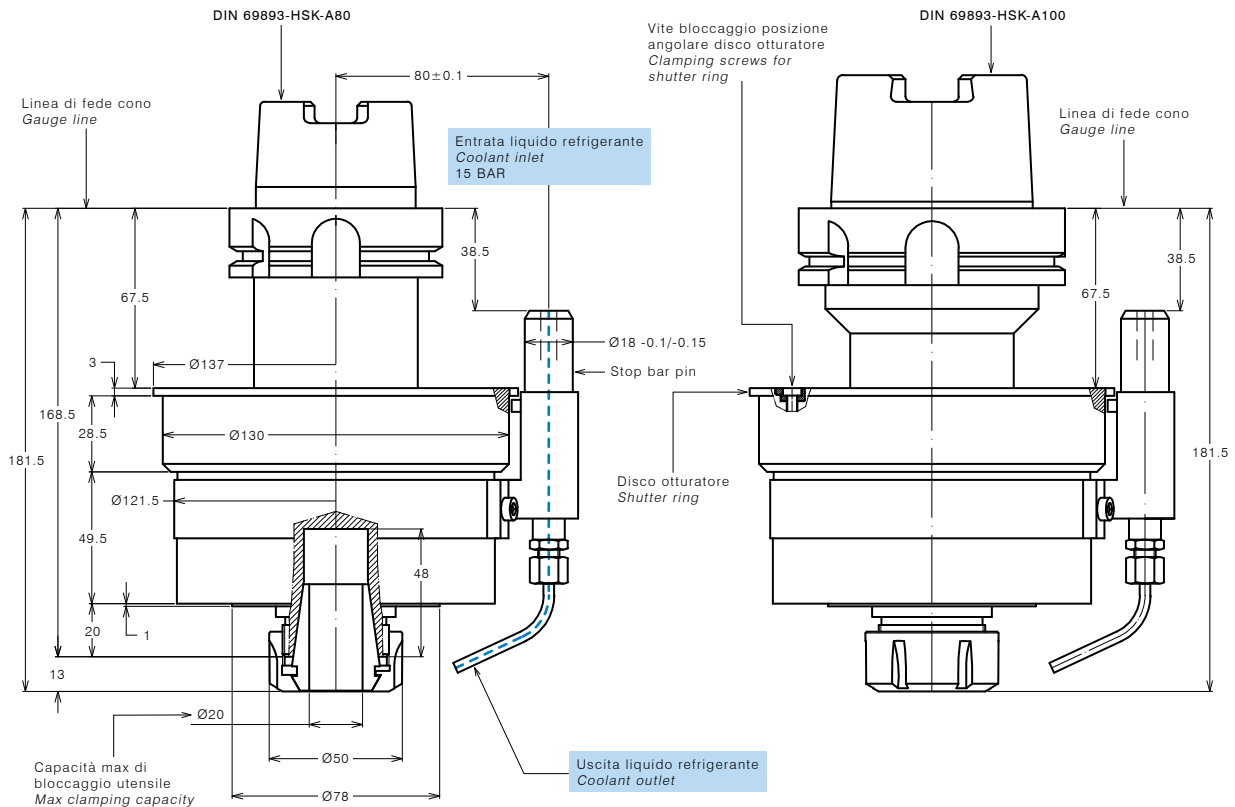
Mandrino per pinza *Spindle for collet* ER 32
Rotazione presa di forza *Main drive rotation* DX / RH
Rotazione mandrino *Spindle rotation* DX / RH
Rapporto di trasmissione *Transmission ratio* 1:4.8
Velocità max entrata *Max input speed* 2000 rpm
Velocità max uscita *Max output speed* 9600 rpm
Potenza max *Max power* 4.4 Kw
Spinta max *Max thrust* 900 N
Peso *Weight* 8 Kg
Lubrificato a grasso *Grease lubricated*

OPTIONAL OPTIONAL

Pinza ER32 DIN 6499/B 411232.100
ER32 collet DIN 6499/B

DOTAZIONE STANDARD STANDARD EQUIPMENT

Stop-block standard *Standard stop-block* 311201.025
Chiave di servizio *Clamping wrench*
Bauletto *Storage case*



MOLTIPLICATORI DI GIRI SPEED INCREASERS

CAPACITÀ MAX: FORATURA
MAX CAPACITY: DRILLING



MOLTIPLICATORE DI GIRI SPEED INCREASER

SPECIFICHE TECNICHE TECHNICAL FEATURES

Modello *Type*
Codice *Code*

M40-SK50
125909.200

Modello *Type*
Codice *Code*

M40-BT50
125909.300

Modello *Type*
Codice *Code*

M40-CAT50
125909.500

Mandrino per pinza *Spindle for collet*
Rotazione presa di forza *Main drive rotation*
Rotazione mandrino *Spindle rotation*
Rapporto di trasmissione *Transmission ratio*
Velocità max entrata *Max input speed*
Velocità max uscita *Max output speed*
Potenza max *Max power*
Spinta max *Max thrust*
Peso *Weight*
Lubrificato a grasso *Grease lubricated*

ER 40
DX / RH
DX / RH
1:4.8
2000 rpm
9600 rpm
4.4 Kw
1100 N
9.6 Kg

OPTIONAL OPTIONAL

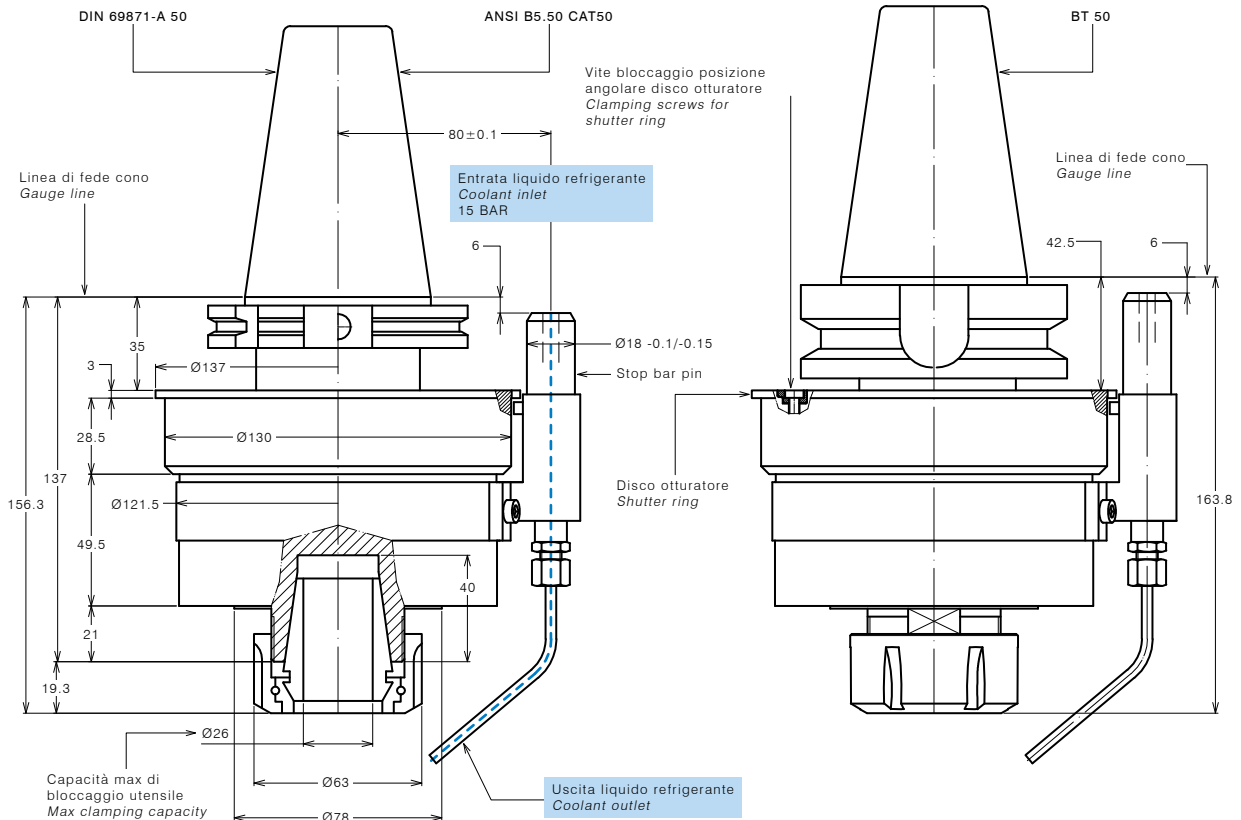
Pinza ER40 DIN 6499/B
ER40 collet DIN 6499/B

CODICE CODE

411240.100

DOTAZIONE STANDARD STANDARD EQUIPMENT

Stop-block standard *Standard stop-block*
Chiave di servizio *Clamping wrench*
Bauletto *Storage case*



MOLTIPLICATORI DI GIRI SPEED INCREASERS



MOLTIPLICATORE DI GIRI - REFRIGERANTE INTERNO SPEED INCREASER - INTERNAL COOLANT

SPECIFICHE TECNICHE TECHNICAL FEATURES

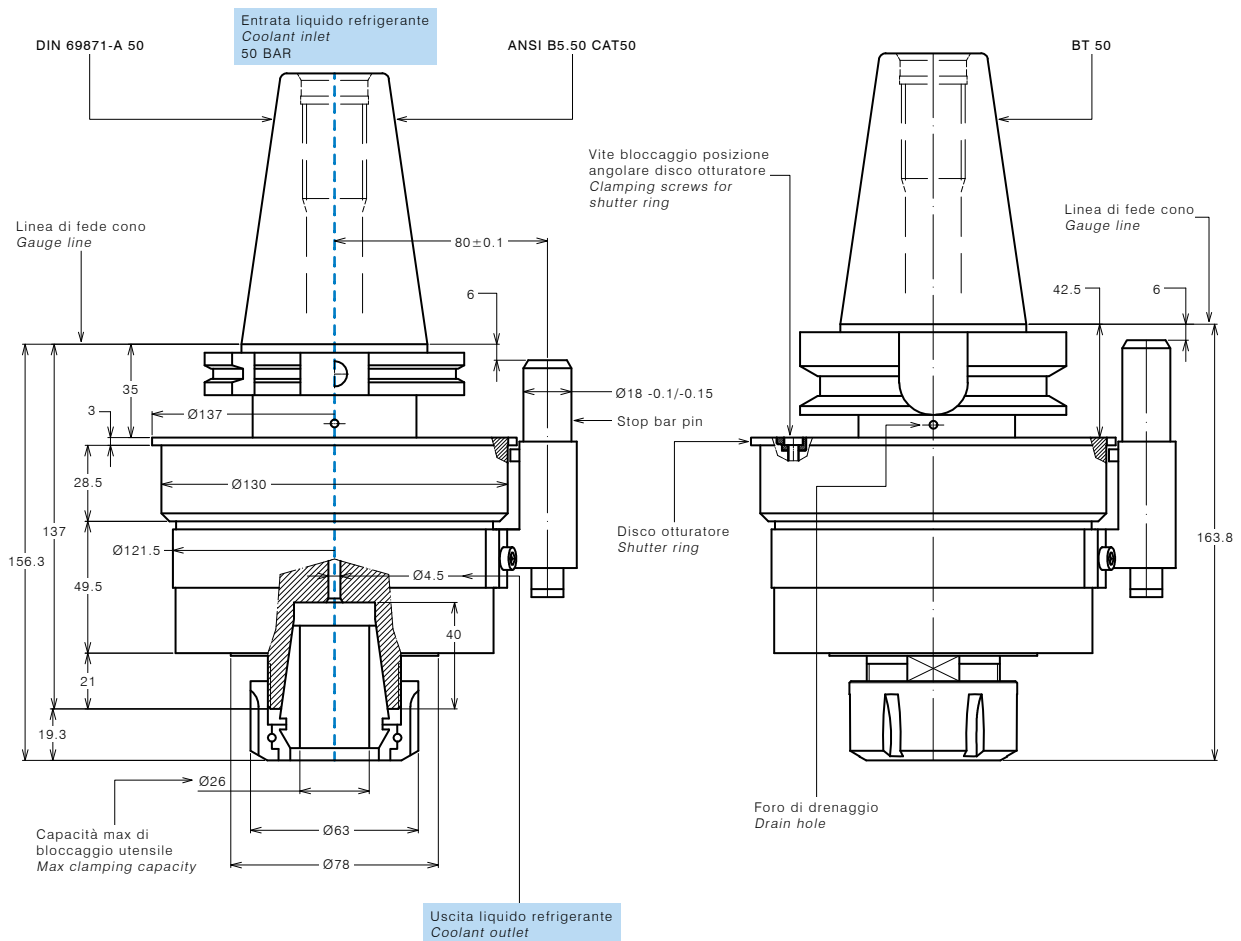
Modello <i>Type</i> Codice <i>Code</i>	M40-SK50R 125910.200
Modello <i>Type</i> Codice <i>Code</i>	M40-BT50R 125910.300
Modello <i>Type</i> Codice <i>Code</i>	M40-CAT50R 125910.500
Mandrino per pinza <i>Spindle for collet</i>	ER 40
Rotazione presa di forza <i>Main drive rotation</i>	DX / RH
Rotazione mandrino <i>Spindle rotation</i>	DX / RH
Rapporto di trasmissione <i>Transmission ratio</i>	1:4.8
Velocità max entrata <i>Max input speed</i>	2000 rpm
Velocità max uscita <i>Max output speed</i>	9600 rpm
Potenza max <i>Max power</i>	4.4 Kw
Spinta max <i>Max thrust</i>	1100 N
Peso <i>Weight</i>	9.6 Kg
Lubrificato a grasso <i>Grease lubricated</i>	

OPTIONAL OPTIONAL

Pinza ER40 a tenuta stagna <i>Watertight ER40 collet</i>	411240.10R
---	------------

DOTAZIONE STANDARD STANDARD EQUIPMENT

Stop-block standard <i>Standard stop-block</i>	311201.025
Chiave di servizio <i>Clamping wrench</i>	
Bauletto <i>Storage case</i>	



MOLTIPLICATORI DI GIRI SPEED INCREASERS

CAPACITÀ MAX: FORATURA
MAX CAPACITY: DRILLING



MOLTIPLICATORE DI GIRI SPEED INCREASER

SPECIFICHE TECNICHE TECHNICAL FEATURES

Modello *Type*
Codice *Code*

M40-**HSK80**
125915.400

Modello *Type*
Codice *Code*

M40-**HSK100**
125916.400

Mandrino per pinza *Spindle for collet*
Rotazione presa di forza *Main drive rotation*
Rotazione mandrino *Spindle rotation*
Rapporto di trasmissione *Transmission ratio*
Velocità max entrata *Max input speed*
Velocità max uscita *Max output speed*
Potenza max *Max power*
Spinta max *Max thrust*
Peso *Weight*
Lubrificato a grasso *Grease lubricated*

ER 40
DX / RH
DX / RH
1:4.8
2000 rpm
9600 rpm
4.4 Kw
1100 N
9.6 Kg

OPTIONAL OPTIONAL

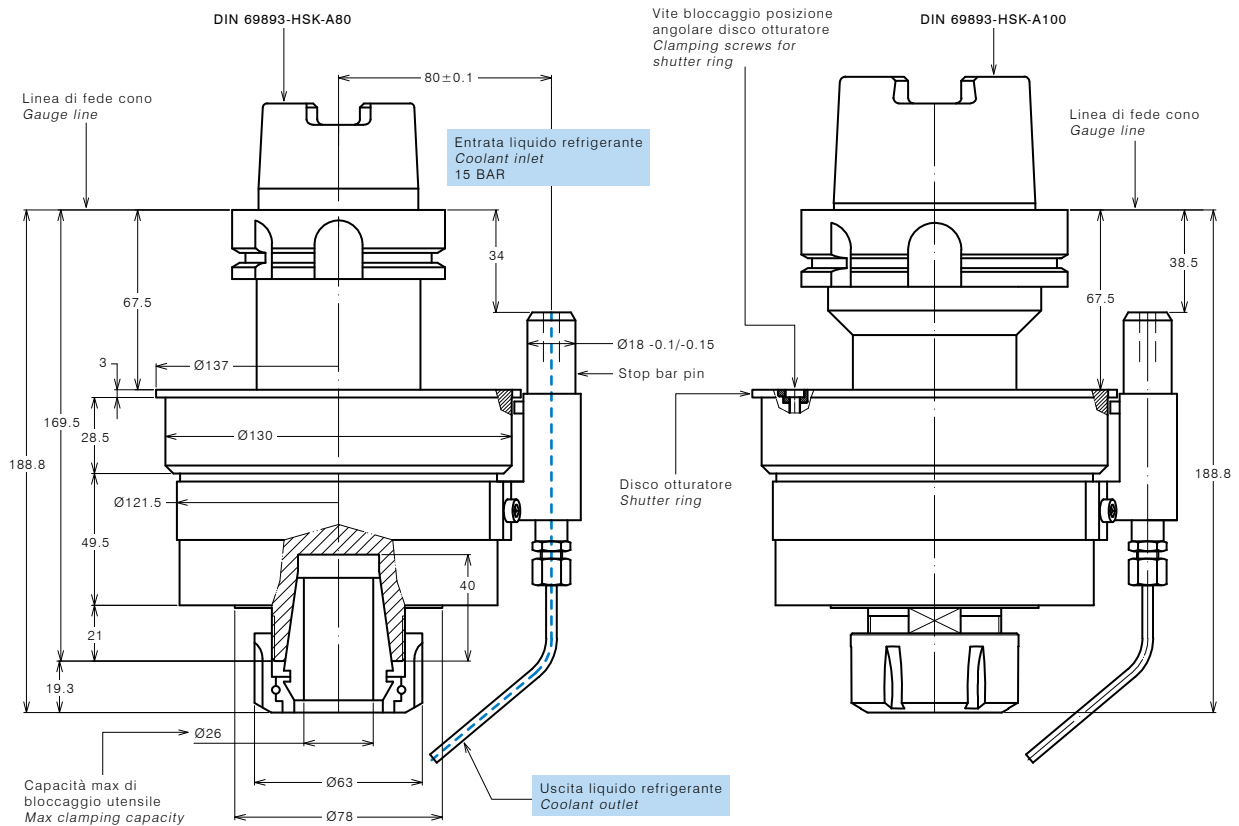
Pinza ER40 DIN 6499/B
ER40 collet DIN 6499/B

CODICE CODE

411240.100

DOTAZIONE STANDARD STANDARD EQUIPMENT

Stop-block standard *Standard stop-block* 311201.025
Chiave di servizio *Clamping wrench*
Bauletto *Storage case*



STOP-BLOCK ANTIROTANTE STANDARD 311201.025
STANDARD ANTIROTATION STOP-BLOCK 311201.025

Le teste sono fornite di perno stop-bar e blocchetto stop-block standard. Lo stop-block può essere montato in macchina direttamente oppure con l'ausilio dello spessore eventualmente da adattare.

Heads are provided of standard stop-bar pin and stop-block. The given stop-block can be mounted directly on the machine spindle or by provided spacer to be adjusted.

